

GALERIE LA NOUVELLE ATHÈNES



DESSINS DE NOËL

GALERIE LA NOUVELLE ATHÈNES

Raphaël Aracil de Dauksza & Damien Dumarquez

Sélection de dessins de Noël

Présentation à partir du samedi 3 décembre 2022

Toutes les œuvres sont vendues non encadrées sauf mention contraire

GALERIE LA NOUVELLE ATHÈNES
22, rue Chaptal - 75009 Paris
01.75.57.11.42 - 06.23.14.97.85
contact@lanouvelleathenes.fr - www.lanouvelleathenes.fr



1. Philippe-Auguste HENNEQUIN (1762-1833)

Allégorie antique, vers 1785-1795

Plume et lavis d'encre sur papier

27,8 x 27,5 cm

1 200 €



2. Ferdinand BOURJOT (1768-après 1838)

Paysage néoclassique, vers 1790-1800

Lavis d'encre sur papier

8,4 cm (diamètre)

Signé à l'encre en bas à droite *Bourjot F.*

550 €



3. Ferdinand BOURJOT (1768-après 1838)

Paysage à la forteresse, vers 1790-1800

Lavis d'encre sur papier

8,4 cm (diamètre)

Signé à l'encre en bas à droite *Bourjot F.*

550 €



4. John-Claude NATTES (1765-1839)

Montée conduisant à l'Église d'Hyères, vers 1800

Lavis d'encre sur papier

24,5 x 38,5 cm

Localisé à l'encre en bas à gauche *Montée conduisant à l'Église d'Hyères*

750 €



5. Attribué à Felice GIANI (1758-1823)

La Marchande d'amours, vers 1800

Plume et lavis d'encre sur papier

23 x 18,6 cm

800 €



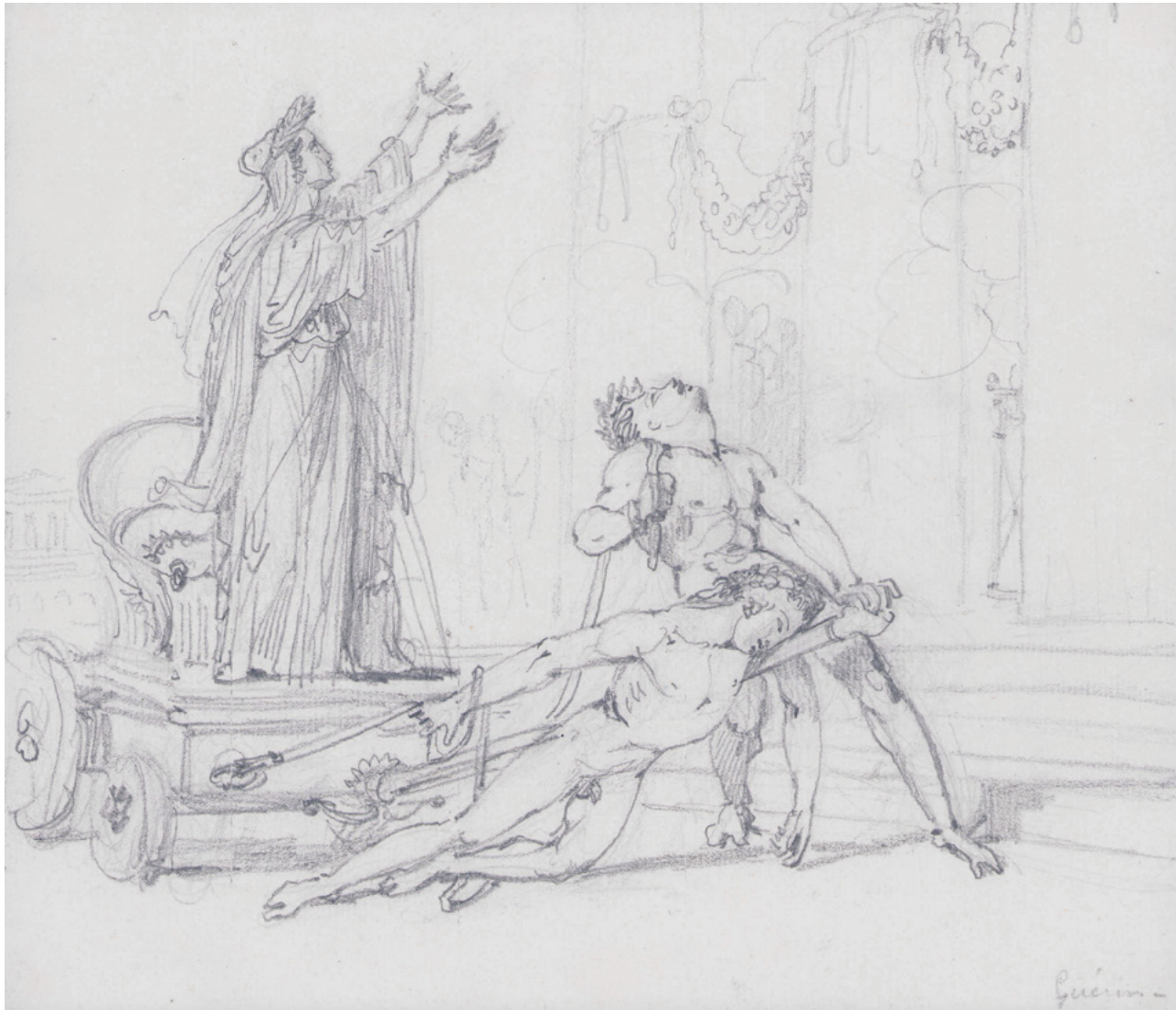
6. Entourage de Jean-Baptiste ISABEY (1767-1855)

Profil de femme en Diane, vers 1805

Pierre noire sur papier J. Honig & Zoonen

33 x 21 cm

1 200 €



7. Attribué à Jean-Urbain GUÉRIN (1776-1836)

Cléobis et Biton, vers 1800-1810

Crayon sur papier

19,3 x 22,5 cm

Signé en bas à droite *Guérin*

650 €



8. Auguste GARNERAY (1785-1824)

Femme en costume Renaissance, vers 1815

Aquarelle sur papier

18,6 x 13 cm

550 €



9. Jean-Louis GUDIN (1799-1823)

Soldats napoléoniens au repos, vers 1818

Aquarelle sur papier

7 x 11,8 cm

Signé à l'encre en bas à droite *L. Gudin*

650 €



10. Amable-Paul COUTAN (1792-1837)

Berger romain, vers 1823

Lavis d'encre sur papier

10,2 x 8,3 cm

Signé et localisé au crayon en bas *Coutan / Rome*

Provenance : ancienne collection Boilly, probablement Édouard, d'un ensemble de dessins collectés à Rome

220 €



Gravure publiée dans Charles-Paul Landon, *Annales du Musée et de l'école moderne des beaux-arts. Salon de 1819*, Paris, Au Bureau des Annales du Musée, Imprimerie Royale, tome second, 1820, p. 86-87



**11. Charles NORMAND fils (1765-1840)
d'après Louis Étienne WATELET (1780-1866)**

Paysage romantique exécuté d'après des études faites dans les Vosges de Watelet, 1819-1820

Dessin préparatoire pour la gravure au trait du tableau

Plume et encre sur papier

9,5 x 14 cm

Annoté à la mine graphite sur le montage *Watelet*.

180 €



12. Léon COGNIET (1794-1880)

Portrait de Napoléon Bonaparte en bicorne, 1820

Mine graphite sur papier

13 x 9,1 cm

Daté en haut à gauche *12 mai 20*

900 €



13. Antoine BÉRANGER (1785-1867)

Philosophe grec enseignant. Platon face à ses élèves ?, vers 1822

Crayon et lavis d'encre sur papier

27 x 34 cm

Signé en bas à droite *Antoine Béranger*

Provenance : ancienne collection Adrien Leduc

1 200 € (encadré)



14. Antoine BÉRANGER (1785-1867)

Philosophe grec enseignant. Aristote face à ses élèves ?, vers 1822

Crayon et lavis d'encre sur papier

27 x 34 cm

Signé en bas à droite *Antoine Béranger*

Provenance : ancienne collection Adrien Leduc

1 200 € (encadré)



15. Achille DEVÉRIA (1800-1857)

La Mort d'Adonis, vers 1825

Crayon noir sur papier

14,4 x 18,7 cm

Cachet au revers *Exposition Deveria 1952*

380 €



16. Georges JACQUOT (1794-1874)

Déesse et Amour, 1825

Mine graphite sur papier

18,5 x 14,4 cm

Signé, localisé et daté en bas à droite *jacquot Rome 1825*

Provenance : ancienne collection Boilly, probablement Édouard, d'un ensemble de dessins collectés à Rome

350 €



17. Alexandre-Évariste FRAGONARD (1780-1850)

Homme blessé à la tête soigné par un médecin, vers 1825

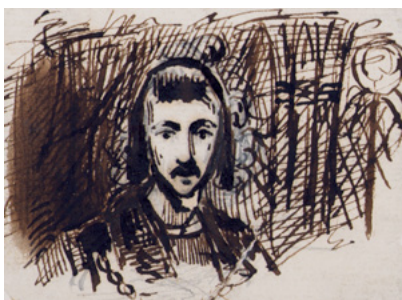
Sanguine sur papier

18 x 25,5 cm

Cachet E. FRAGONARD

Dessin reproduit dans Rebecca Duffeix, *Alexandre-Évariste Fragonard (1780-1850)*, Paris, Arthena, 2022, p. 301 (D. 472)

550 €



18. Eugène DEVÉRIA (1805-1865)

Portrait d'homme, vers 1825

Plume et encre sur papier

3,9 x 5,2 cm

100 €



19. Eugène DEVÉRIA (1805-1865)

Portrait de femme, vers 1825

Plume et encre sur papier

6,2 x 6,2 cm

100 €



20. Joseph-Désiré COURT (1797-1865)

Prière à la Madone, vers 1825

Aquarelle et rehauts de gouache sur papier

19,5 x 15 cm

Inscription à la mine graphite en bas sur le montage d'origine *court* –

Provenance : ancienne collection Boilly, probablement Édouard, d'un ensemble de dessins collectés à Rome

380 €



21. École française du XIX^e siècle

Scène de rite occulte (rite franc-maçonnique ?), vers 1820-1830

Lavis d'encre sur papier

9,5 x 14,2 cm

450 €



22. François LEVASSEUR (actif au Salon à partir de 1831)

Mort de Raphaël, vers 1825-1830

Aquarelle et gomme arabique sur papier

12,9 x 14,8 cm

Signé en bas à gauche *Levasseur*

550 €

ALEXANDRE JOSEPH
DESENNE (1785-1827)

SIX LAVIS D'ENCRES SUR PAPIER
PRÉPARATOIRES

AUX GRAVURES PUBLIÉES DANS
ŒUVRES COMPLÈTES
DE WALTER SCOTT

PARIS

C. GOSSELIN ET A. SAUTELET

1826-1833



23. *Entrevue de Glossin avec Hatteraick dans la caverne*
Illustration pour *Guy Mannering*
10,9 x 8,9 cm
160 €



24. *Halbert évoque la Dame Blanche*
Illustration pour *Le Monastère*
10,9 x 8,6 cm
160 €



25. *Le Templier visite Rebecca dans sa prison*

Illustration pour *Ivanobé*

10,2 x 7,9 cm

160 €



26. *La Fontaine de la Syrène*

Illustration pour *La Fiancé de Lammermoor*

11 x 8,6 cm

160 €



27. *Waverley prodigue ses soins au dragon Houghton*

Illustration pour *Waverley*

10,9 x 8,8 cm

160 €

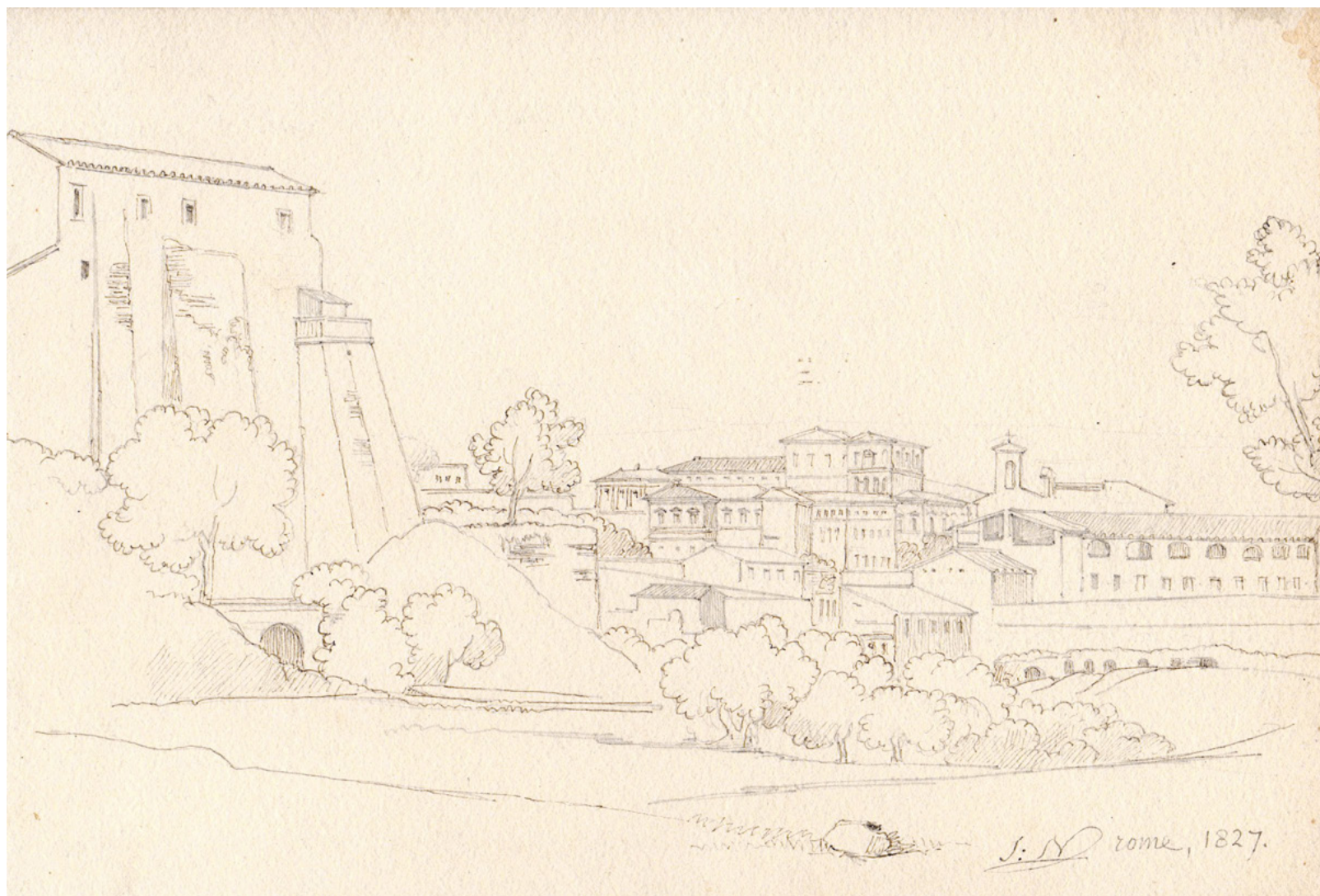


28. *La Comtesse Amy se croit empoisonnée*

Illustration pour *Kenilworth*

11,2 x 8,5 cm

160 €



29. Sébastien NORBLIN DE LA GOURDAINE (1796-1884)

Vue de Rome, 1827

Plume et mine graphite sur papier

17,8 x 26,4 cm

Signé du monogramme, localisé et daté en bas à droite *S:N Rome 1827*

900 €

Neufs autres dessins du même ensemble disponibles à la vente



30. Robert William BUSS (1804 1875)

Etude pour Ethelbert roi du Kent (580/590-616), vers 1830

Crayon noir et craie blanche sur papier

44,4 x 32,5 cm

Annoté sur le montage *Study for Ethelbert ; for cartoon 'Introduction of Christianity / into England. / R W Buss.*

450 €



31. FC [peut-être Félix CALLET (1791-1854)]

Entrée d'un musée. Vue librement inspirée par la galerie des Candélabres, Vatican, 1829

Aquarelle et mine graphite sur papier

25,5 x 29 cm

Signé, titré et daté *F.C. pinxit. / ENTRÉE D'UN MUSÉE / anno 1829*

750 €



32. Attribué à Newton Smith FIELDING (1799-1856)

Mare aux canards, vers 1830

Lavis d'encre brune sur papier

12,6 x 17,8 cm

Annoté sur le montage en bas à gauche *Fielding*

200 €



33. Attribué à Noël-Thomas-Joseph CLÉRIAN (1796-1842)

Jeune femme sur une loggia en Italie, vers 1830

Encre et lavis d'encre papier

19,1 x 26,1 cm

350 €



34. Attribué à Augustin Alexandre THIERRIAT (1789-1870)

Intérieur de palais, 1831

Lavis d'encre sur papier

10,2 x 13,8 cm

Signé d'un monogramme et daté *AT / 1831*

300 €



35. Attribué à Augustin Alexandre THIERRIAT (1789-1870)

Moines dans un monastère, 1831

Lavis d'encre sur papier

12,8 x 9,9 cm

Signé d'un monogramme et daté *AT / 1831*

300 €



Lithographie publiée sous le titre
« Croquis lyonnais. Les vieux canuts
d'après le tableau d'A. Flandrin » dans
Alexis Rousset, *Exposition rétrospective
d'autographes et de dessins*, Lyon,
Thabourin, 1879, Cahier XIII



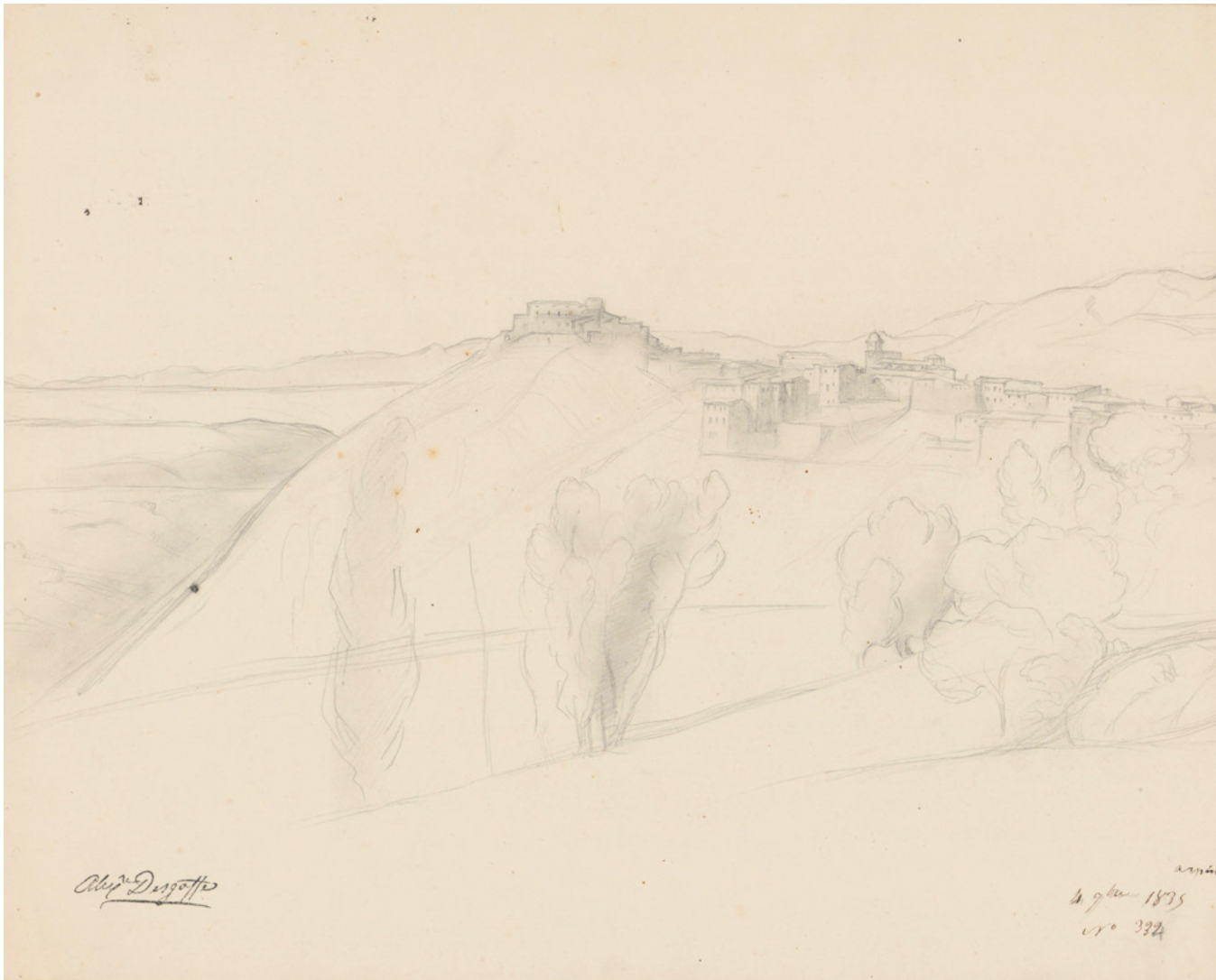
36. Auguste FLANDRIN (1804-1842)

Les Vieux canuts, vers 1830

Lavis d'encre et rehauts de gouache blanche sur papier teinté brun

15,8 x 10,1 cm

1 200 €



37. Alexandre DESGOFFE (1805-1882)

Vue du village d'Arpino, Italie, 1835

Mine graphite sur papier

26,4 x 32,8 cm

Localisé, daté et numéroté à l'encre en bas à droite *arpino / 4 9bre 1835 / N° 332*

Cachet de la signature en bas à gauche *Alex Desgoffe* (L.3161)

550 €



38. Charles SÉCHAN (1803-1874)

Étude de décors pour l'acte I de La Juive d'Halévy : Un carrefour de la ville de Constance en 1414, 1835

Aquarelle et sanguine sur papier

42,8 x 27,2 cm

Cachet SÉCHAN, FEUCHÈRE & Cie (L.3429)

700 €



39. Charles SÉCHAN (1803-1874)

Étude de décors pour l'acte IV de La Juive d'Halévy : Un appartement gothique, 1835

Encre et lavis d'encre sur mise au carreau à la mine graphite sur papier

53 x 27 cm

Cachet SÉCHAN, FEUCHÈRE & Cie (L.3429)

1 700 €



40. Louis BOULANGER (1806-1867)

Scène de drame théâtral, vers 1835

Lavis d'encre brune sur papier

11,6 x 15,7 cm

Signé en bas à droite *Louis Boulanger*

650 €



41. Henri MONNIER (1799-1877)

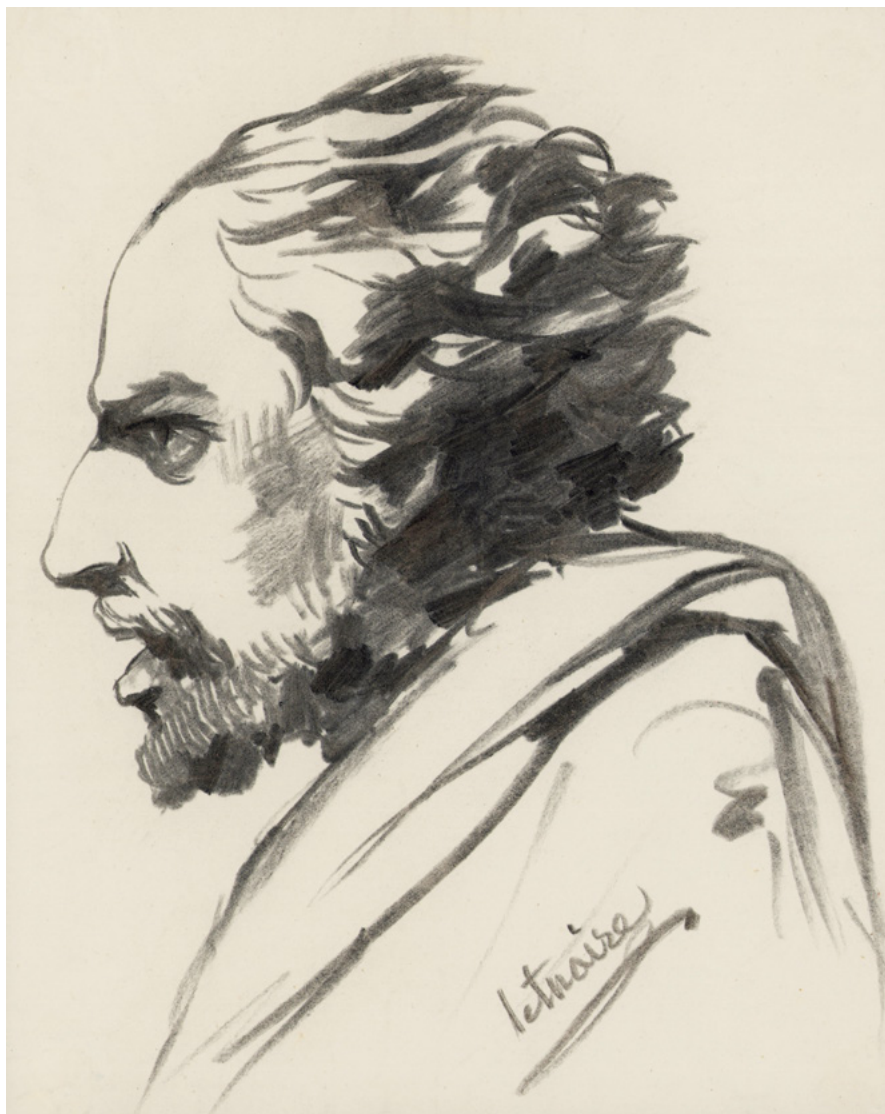
Les Joies conjugales, vers 1835

Encre et aquarelle sur papier

11,6 x 14,7 cm

Signé et titré sur le montage *Henri Monnier / Les joies conjugales*

380 €



42. Pierre LETUAIRE (1799-1884)

Étude d'homme de profil (autoportrait?), vers 1840

Encre noire sur papier

21,6 x 17,2 cm

Signé en bas sur la droite *letuaire*

750 €



43. Jean Auguste DUBOULOZ (1800-1870)

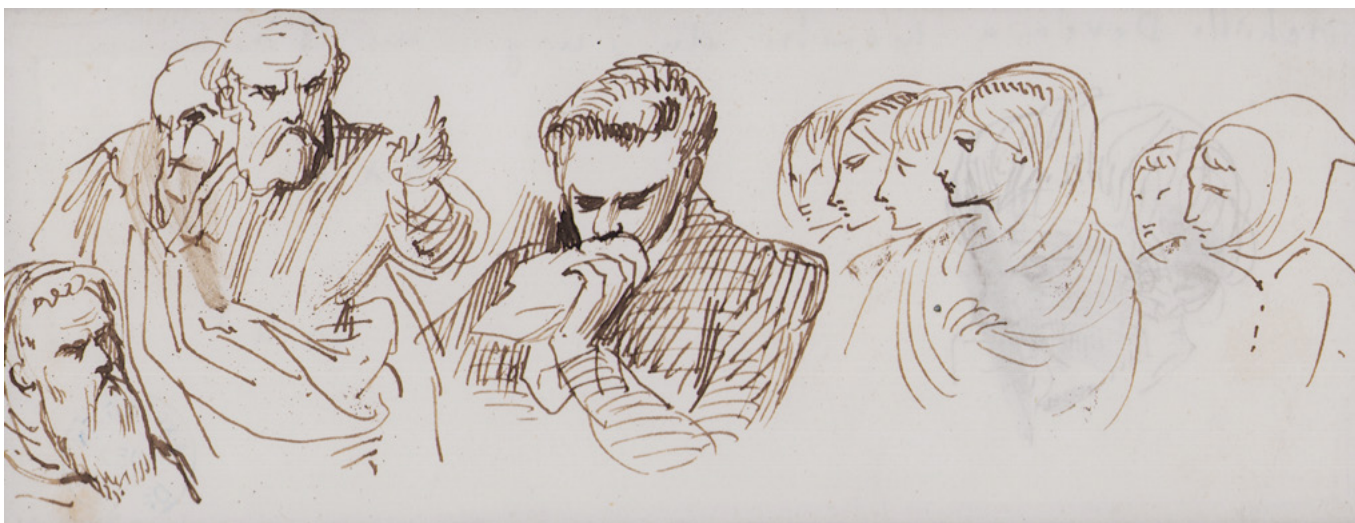
La Chute, 1840

Lavis d'encre sur papier

6,8 x 4,7 cm

Signé et daté en bas au centre *Dubouloz 1840*

150 €



44. Achille DEVÉRIA (1800-1857)

Achille Devéria par lui-même en membre du jury au Tribunal, vers 1840

(Selon une étiquette sur le montage)

Encre brune sur papier

7,3 x 18 cm

Au verso en bas à droite cachet *Exposition Deveria 1952*

550 €



45. Entourage d'Eugène DELACROIX (1798-1863)

Femme en costume macédonien, vers 1840

Aquarelle et crayon sur papier

28,8 x 19,6 cm

Localisé en bas au centre *Village du Nigrita*

250 €



46. Francesco GONIN (1808-1889)

Homme effrayé, vers 1840

Pierre noire et estompe sur papier

43,4 x 53,5 cm

Cachet du monogramme en bas à droite F.G.

850 €



47. Émile SIGNOL (1804-1892)

La Petite blanchisseuse à Menton, vers 1840-1850

Mine de plomb sur papier

36,4 x 25,5 cm

300 €



48. Adrien DAUZATS (1804-1868)

Côte méditerranéenne, vers 1840

Pierre noire et rehauts de craie blanche sur papier

29 x 45 cm

Provient d'un ensemble de dessins de l'artiste

650 €



49. Adrien DAUZATS (1804-1868)

Côte méditerranéenne, vers 1840

Pierre noire sur papier

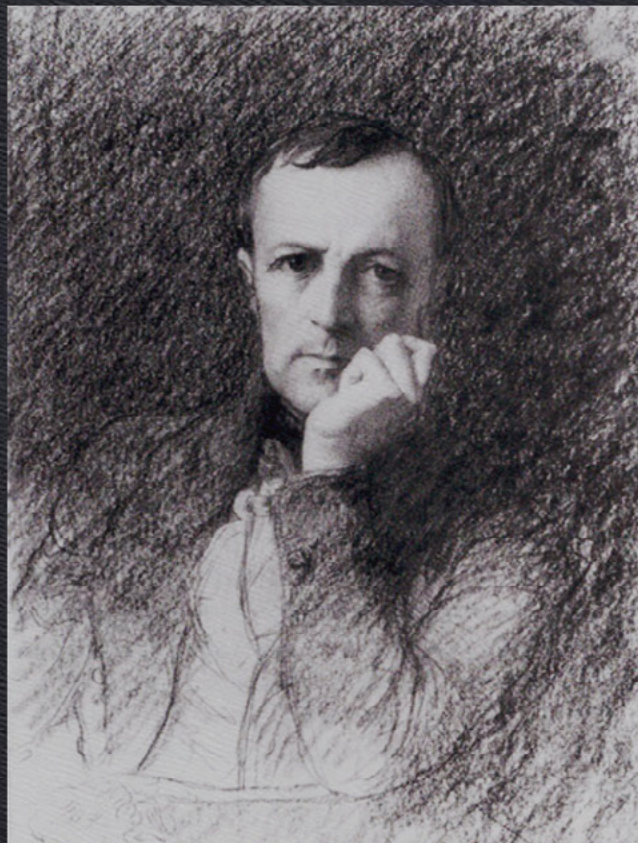
29 x 47 cm

Provient d'un ensemble de dessins de l'artiste

600 €

PAUL DELAROCHE (1797-1856)

ENSEMBLE D'ÉTUDES ET DE DESSINS RELIGIEUX



PROVENANCE : ANCIENNE COLLECTION H.P. DELAROCHE-VERNET CACHET *HD* (L.1301)



50. Scène de la Passion, « La Chute »

vers 1840-1850

Encre et lavis d'encre sur papier

5,1 x 10,1 cm

550 €



51. Scène de la Passion, « La Chute »

vers 1840-1850

Mine graphite sur papier

6,3 x 11,3 cm

320 €



Paul Delaroche, *L'Évanouissement de la Vierge*, 1856, huile sur toile, 27 x 53 cm,
Paris, musée du Louvre



52. *Étude préparatoire pour l'Évanouissement de la Vierge*, vers 1855-1856

Encre sur papier

6,8 x 12,5 cm

450 €



Paul Delaroche, *Sainte Véronique*, 1850, huile sur bois, 28 x 49 cm, Paris, musée du Louvre



53. *Sainte Véronique prosternée devant la Sainte Face*, vers 1850

Plume et encre sur papier

5,6 x 11,2 cm

400 €



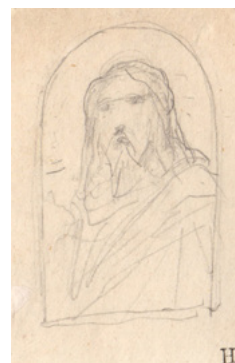
54. *Jésus portant sa Croix*

vers 1840-1850

Mine graphite sur papier

10 x 6,8 cm

220 €



55. *Étude du visage du Christ*, vers 1840-1850

Mine graphite sur papier

4,7 x 3 cm

120 €



56. *Étude du Christ en Croix. Visage*

vers 1840-1850

Mine graphite sur papier

3,5 x 4,3 cm

140 €



57. *Étude de composition pour une Montée au Calvaire*, vers 1840-1850

Mine graphite sur papier

5,3 x 7,4 cm

120 €



58. *Christ à la Croix*

vers 1840-1850

Mine graphite sur papier

9,2 x 5,2 cm

220 €



59. *Études pour une Montée au Calvaire*,

vers 1840-1850

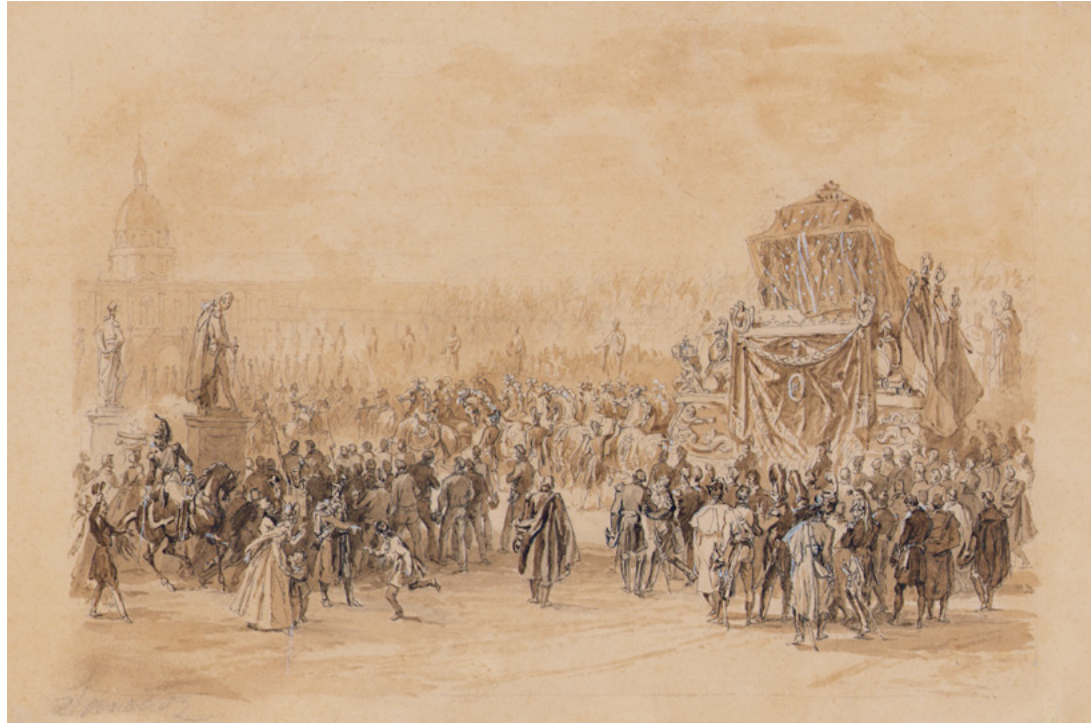
Mine graphite sur papier

10,6 x 8,4 cm

180 €



Gravure publiée dans Emmanuel de Las Cases, *Mémorial de Saint Hélène*, Paris, Ernest Bourdin Éditeur, vol.2, 1842, face page 910



60. Auguste SANDOZ (XIX^e siècle)

Retour des cendres de Napoléon I^{er} de l'île de Sainte Hélène (13 décembre 1840), vers 1842

Encre, lavis d'encre et rehauts de gouache blanche sur papier

22 x 29,8 cm

Signé en bas à gauche *Sandoz*

650 €



61. C. MOREL (XIX^e siècle)

Jeune pianiste, 1844

Fusain, estompe et rehauts de craie blanche sur papier

39,7 x 30,8 cm

Signé et daté au fusain en bas au centre *C. morel / 1844*

450 €



62. François Marius GRANET (1775-1849)

Templier, vers 1840

Encre sur papier

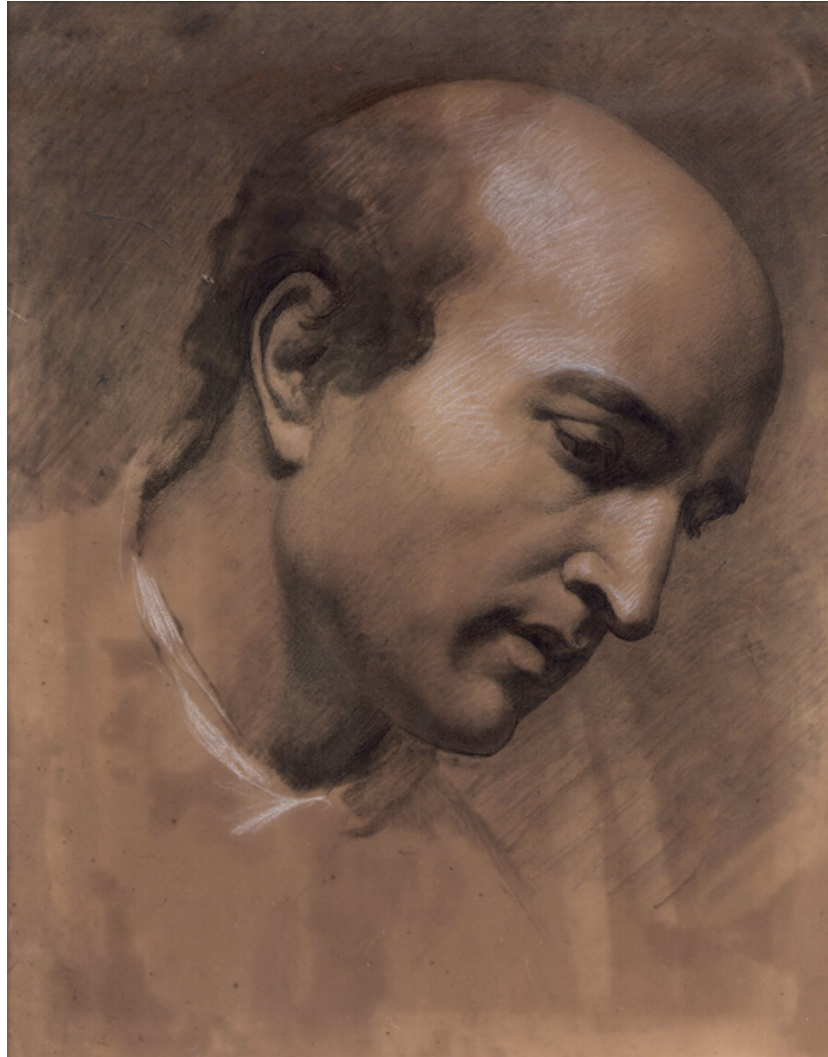
14 x 11 cm

Au verso mention *granet 5 7bre 1840*

750 €



Joseph Richaud, *Le Sacrement de l'Eucharistie*, 1848, fresque, Baptistère de la cathédrale Saint-Sauveur, Aix-en-Provence



63. Joseph RICHAUD (1812-1879/1889)

Tête d'homme, étude pour Le Sacrement de l'Eucharistie

Au revers : *Études d'homme à genoux*, vers 1848

Fusain et craie blanche sur papier brun

40 x 30,5 cm

480 €



64. Émile HIRSCH (1832-1904)

Petit moulin figurant sur le haut de la butte Montmartre, 1848

Plume et encre sur papier

17 x 23,2 cm

Daté et localisé à l'encre en bas à gauche *1848 Montmartre*

Annoté au revers sur la feuille de support par son fils en 1939

Ce petit moulin figurait sur le haut de la butte Montmartre / Croquis exécuté à ses débuts par mon père Émile Hirsch qui suivit les cours d'Ingres et de Flandrin à l'École des Beaux-Arts. Plus tard se spécialisa et devient maître verrier – et fut accrédité aux monuments historiques. / Né à Metz en 1832 mourut à Lambézellec Finistère en 1904

220 €

D'autres dessins de cette série sont disponibles sur demande



65. Émile HIRSCH (1832-1904)

La Butte Montmartre, 1849

Encre et lavis d'encre sur papier

21 x 27,6 cm

Localisé et daté à l'encre *montmartre 23 août / 1849*

Annoté au revers sur la feuille de support par son fils en 1939

La butte Montmartre en 1849 / Croquis exécuté à ses débuts par mon père Émile Hirsch qui suivit les cours de l'École des Beaux-Arts sous la direction d'Ingres puis de Flandrin. / Plus tard s'étant spécialisé il devient maître verrier et fut accrédité aux monuments historiques. / Né à Metz en 1832 mourut à Lambézellec Finistère en 1904

250 €

D'autres dessins de cette série sont disponibles sur demande



Étienne Carjat, *Henry Monnier en Monsieur Prudhomme*, vers 1875, photographie



66. Henry MONNIER (1799-1877)
Autoportrait en Monsieur Prudhomme, vers 1850

Encre sur papier

13 x 8,8 cm

250 €



67. Eugène DELACROIX (1798-1863)

Étude pour Samson et Dalila, vers 1850

Au recto : *Autre étude pour le même tableau*

Mine de plomb sur papier

20 x 24,5 cm

Provient d'une paire de dessins dont un portant le cachet L.838A

750 €



68. Jean-Baptiste MADOU (1796-1877)

Frans Hals dans son atelier, vers 1850

Plume, lavis d'encre et rehauts de gouache blanche sur papier

20,7 x 16,3 cm

Signé d'un monogramme en bas à droite *MD*

300 €



69. Gustave François MORIN (1809-1886)

Portrait d'un jeune florentin, vers 1850

Aquarelle sur papier

15,5 x 12,4 cm

Signé à l'encre noire en bas à gauche *G Morin*

280 €



70. Eugène LACOSTE (1818-1907)

Scène de salon en janvier 1852, 1852

(Mathilde Bonaparte et Émilien de Nieuwerkerke ?)

Aquarelle et de mine de plomb sur papier

24 x 31,6 cm

Signé et daté en bas à gauche *Eugène Lacoste janvier / 1852*

Provenance : collection Docteur Ferrand (Pierrefonds)

800 €



71. École anglaise du XIX^e siècle

Vue d'un hall gothique, vers 1850

Encre, aquarelle et gouache sur papier calque

26,5 x 36,5 cm

900 €



72. Charles Michel GUILBERT D'ANELLE (1820-1883)

Combat de François I^{er} contre un sanglier, 1852

Lavis d'encre sur trait de mine graphite rehauts de gouache blanche sur papier

20,5 x 15,3 cm

Signé et daté à la mine graphite en bas à gauche *Ch. Guilbert 1852*

Cachet de la collection Deséglises en bas à droite

260 €



73. Théophile-Narcisse CHAUVEL (1831-1909)

Vue de la Grande Jatte, 1852

Fusain et craie blanche sur papier bleu

32,1 x 24,6 cm

Daté, localisé et signé au fusain en bas *v. 23 avril 52 grande jatte - th. Chauvel*

550 €



74. Edme SAINT-MARCEL (1819-1890)

Portrait d'un Saint-Hubert, vers 1855

Pierre noire et rehauts de craie blanche sur papier

18,1 x 17 cm

Signé d'un monogramme en bas à gauche *SM*

480 €



75. Louis-Henri de RUDDER (1807-1881)

Les Étoiles, 1857

Aquarelle et gouache sur papier

38,7 x 32,1 cm

Étude pour le tableau exposé au Salon de 1857 (n°2353)

*De ces astres brillants, son plus sublime ouvrage, / Dieu seul connaît le nombre et la distance et l'âge,
Les uns, déjà vieillis, pâlisent à nos yeux, / D'autres se sont perdus dans les routes des cieux
(Lamartine, Méditations poétiques)*

900 €



76. Eugène DESHAYES (1828-1891)

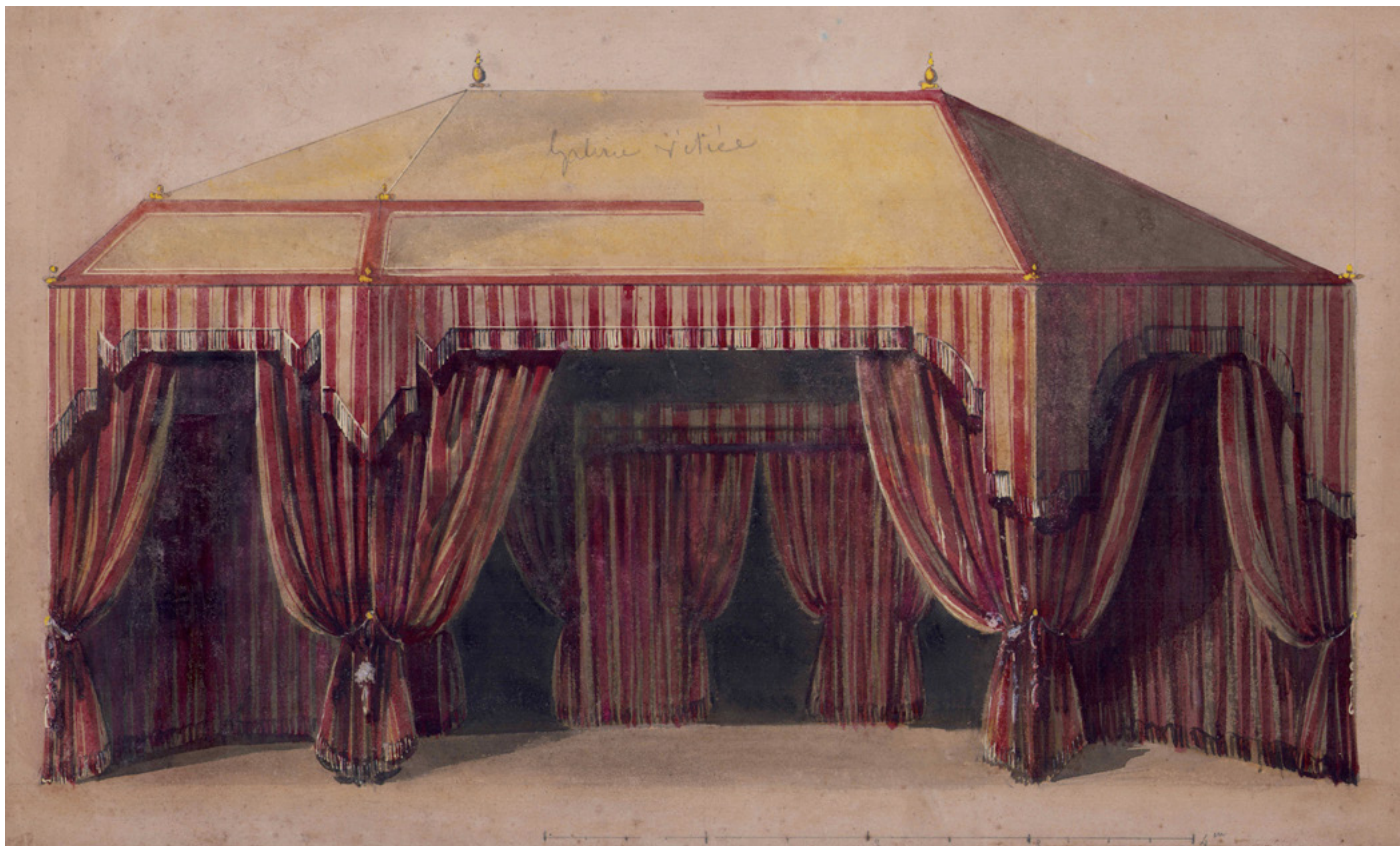
Bateau sur la grève, vers 1850-1860

Aquarelle sur papier

19,3 x 15,3 cm

Signé d'un monogramme en rouge en bas à droite *D.*

250 €



77. École française du XIX^e siècle

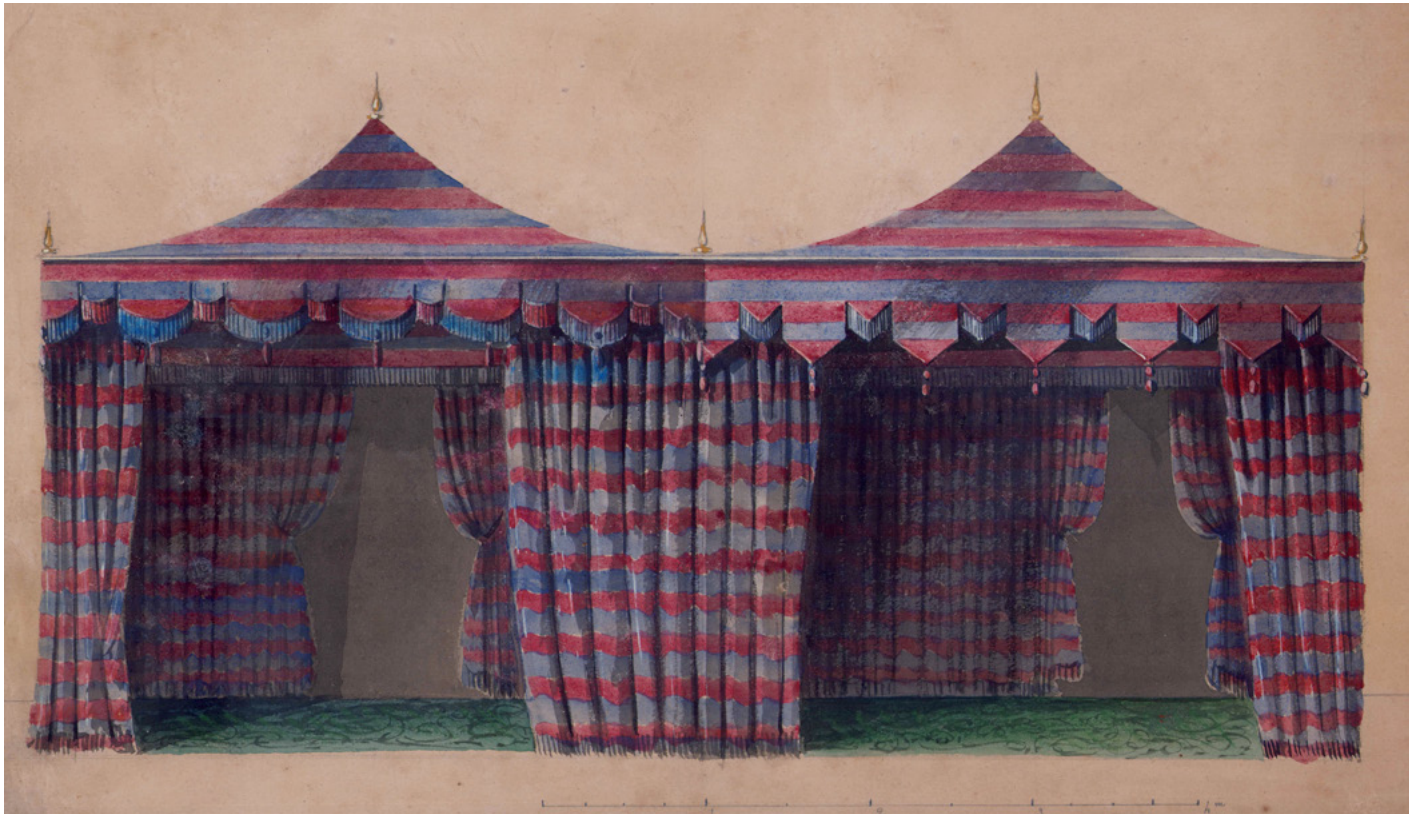
Galerie vitrée, étude pour une tente, vers 1850-1860

Aquarelle sur trait de mine graphite

21,5 x 35,5 cm

Annoté à la mine graphite *Galerie Vitrée*

600 €



78. École française du XIX^e siècle

Étude pour une tente, vers 1850-1860

Aquarelle sur trait de mine graphite

20,7 x 35,1 cm

600 €



Verso de la feuille



79. Charles-Louis Lucien MÜLLER (1815-1892)

Étude d'élévation, pendentifs architecturés de goût baroque

Au verso, *Étude pour composition religieuse*, vers 1860

Lavis d'encre noire sur papier

31 x 21 cm

Cachet *Charles Louis MULLER* au verso

450 €



80. Vincent VIDAL (1811-1887)

Chevaux effrayés par un chien, vers 1860

Aquarelle sur papier

18,7 x 26,5 cm

Signé en bas à gauche *Vidal*

550 €



81. Gustave François MORIN (1809-1886)

Portrait d'un homme de profil, vers 1860

Encre sur papier

11,1 x 7,4 cm

180 €



82. Félix FOSSEY (1826-1899)

Scène de vie romaine, vers 1860

Encre et lavis d'encre sur trait de mine graphite sur papier gris-bleu

17,3 x 23,5 cm

Cachet en bas à droite *F. FOSSEY*

180 €



83. Pierre LETUAIRE (1798-1885)

Soldat du Second Empire, vers 1860

Plume et aquarelle sur papier

10 x 7 cm

Signé à l'encre en bas à gauche *Letuaire*

180 €



84. Pierre LETUAIRE (1798-1885)

Soldat du Second Empire, vers 1860

Plume et aquarelle sur papier

10 x 7 cm

Signé à l'encre en bas à gauche *Letuaire*

180 €



85. Jules HEBERT (1812-1897)

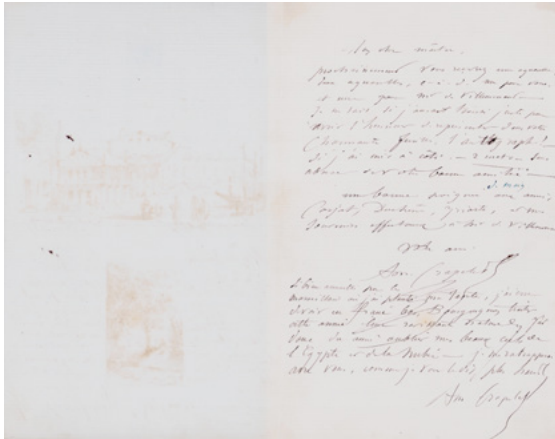
Saint ermite lisant, 1862

Encre, lavis d'encre et rehauts de gouache blanche sur papier

28,3 x 22,9 cm

Signé et daté à l'encre en bas à droite *Jules Hébert, / 23 Avril / 1862*

750 €



Intérieur de la lettre



86. Louis Amable CRAPELET (1822-1867)

Lettre illustrée envoyée à M. Boudin, 1865

Encre sur papier plié

Lettre ouverte : 21 x 26,6 cm

Vue : 21 x 13,3 cm

Localisé, daté et signé Marseille 12 mai 1865. Am. Crapelet

350 €



87. François LAFON (1846-1913)

Vierge à l'Enfant, vers 1870

Gouache sur papier

26,1 x 18,1 cm

Signé à l'encre en bas à droite *François Lafon*

300 €



88. Jean-Léon GÉRÔME (1824-1904)

Femme fellah portant une cruche, vers 1870

Mine graphite sur papier

22,3 x 11 cm

Provient d'un ensemble de dessins de Jean-Léon Gérôme dont certains sont signés ou monogrammés

500 €



89. Henri-Alfred DARJOU (1832-1874)

Caricature d'Eugène Fromentin au Caire, 1870

Fusain et pastel sur papier cartonné

46,3 x 28,8 cm

Signé, localisé et daté en bas à droite au pastel *A. Darjou / Caire Janvier 70*

900 €



90. Roger JOURDAIN (1845-1918)

Scène espagnole, 1870

Aquarelle sur trait de mine graphite sur papier

29,8 x 11,7 cm

Annoté, signé et daté à l'encre en bas à droite

à mme Henri Noufflard souvenir / de vieille affection Roger Jourdain fév 1870

300 €



Théobald Chartran,
La Joueuse de mandore, Salon de 1880,
huile sur toile, 169,5 x 103 cm,
collection particulière



91. Théobald CHARTRAN (1849-1907)

Ange jouant de la mandoline, vers 1879

Mine graphite sur papier

35,7 x 23,3 cm

Cachet THEOBALD - CHARTRAN - TC (L.5027)

480 €



92. Pierre-Henri MAYEUX (1845-1929)

La Jeune âme, vers 1880

Plume, lavis d'encre rouge et rehauts de gouache blanche sur papier

19 x 9,5 cm

Titré à l'encre en haut à droite *La jeune Âme*

Signé à l'encre en bas à gauche *h mayeux*

250 €



93. Henri CHARRIER (1859-1950)

Saint Marc, vers 1880

Pierre noire rehauts de craie blanche sur papier

48 x 31,5 cm

Signé en bas à gauche *HCharrier*

Cachet en bas à droite *ATELIER / H.CHARRIER (L.3088)*

550 €



« Un déjeuner chez le commandant » in
Noémi Balleyguier, *Mademoiselle Palmyre
Trymbalmouche* ; illustrations de Ed. Zier,
Paris, Quantin, 1886, p.235



94. Édouard François ZIER (1856-1924)

Et tout le monde de lancer sa crêpe en l'air, vers 1885

Lavis d'encre et rehauts de gouache blanche sur papier

22 x 15,2 cm

Annoté à l'encre noire en bas *m^{lle} Trymbalmouche. Chap. 13.*

Provenance : fonds de l'imprimerie Quantin

260 €



95. Mariano Alonso PEREZ (1857-1930)

Portrait charge de William Bouguereau, vers 1880

Pierre noire sur papier

20,8 x 19,2 cm

Signé à la pierre noire en bas à droite *Alonso Perez*

350 €



96. École victorienne

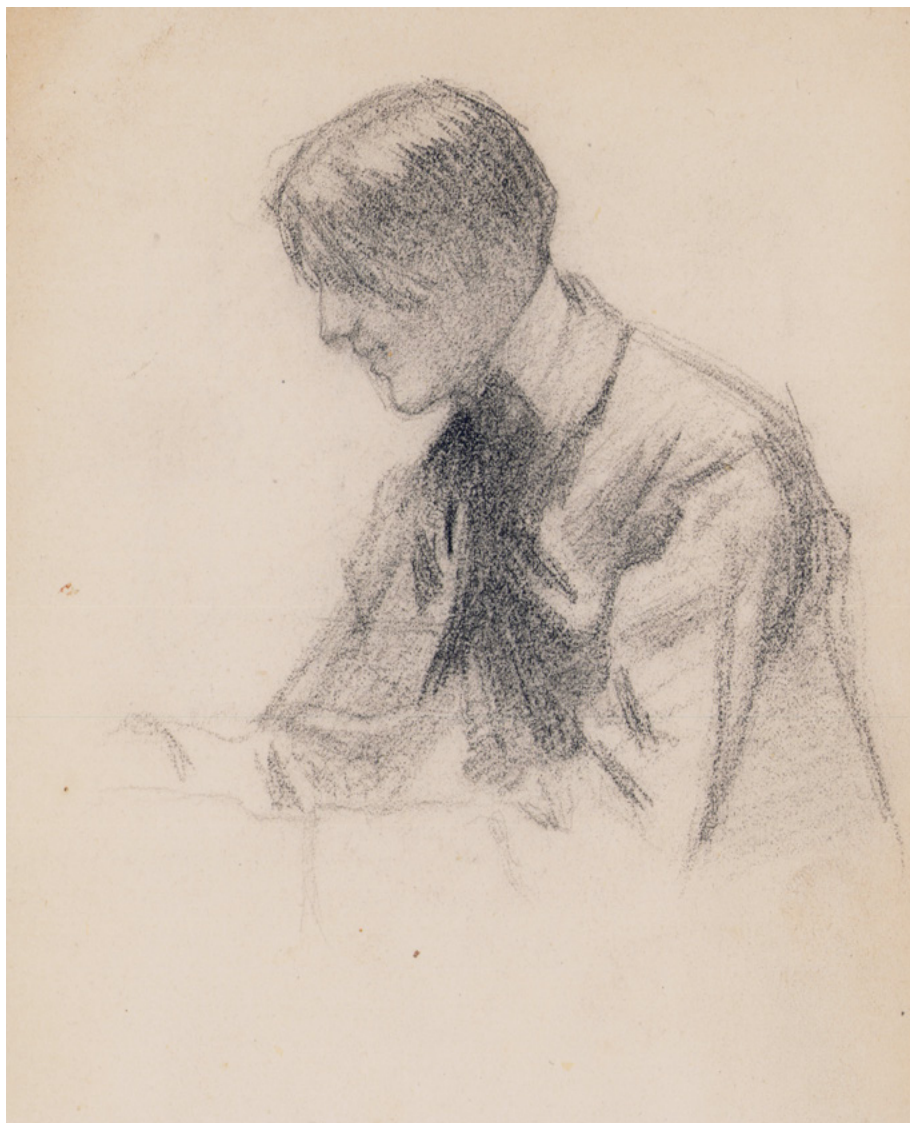
A Guilty Conscience, vers 1890

Encre noire sur papier découpé et collé sur papier gris-vert

14,5 x 4,7 cm

Titré à l'encre au verso *A Guilty Conscience*

180 €



97. École française de la fin du XIX^e siècle

Portrait d'homme, vers 1890-1900

Crayon noir sur papier

15 x 12,4 cm

180 €



98. Rudolf BERNT (1844-1914)

Vue imaginaire de la ville romaine Virunum

(près de l'actuelle commune de Maria Saal en Autriche), 1895

Aquarelle sur trait de mine graphite et crayon noir sur papier contrecollé sur papier

41,1 x 59 cm

Signé et daté en bas à gauche RUD- BERNT 1895

Restaurations

800 €



99. Marcel MEYS (actif de 1880-1930)

Nu dans l'atelier, vers 1900

Huile sur papier calque

20 x 13,2 cm

Provenance : fonds d'atelier de l'artiste

280 €



100. Serafino MACCHIATI (1861-1916)

Étude préparatoire pour l'entête pour le chapitre XXI d'Amour d'Automne, 1900

Mine graphite, aquarelle, rehauts de gouache blanche sur papier

30 x 19,9 cm

Vue : 13 x 13 cm

Signé dans la vue en bas à droite *S. Macchiati*

André Theuriet, *Amour d'automne. illustrations de S. Macchiati*, Paris, A. Lemerre, 1900, p.297

550 €



101. Serafino MACCHIATI (1861-1916)

Étude préparatoire pour l'entête pour le chapitre XXII d'Amour d'Automne, 1900

Mine graphite, aquarelle et gouache sur papier

22,6 x 24,6 cm

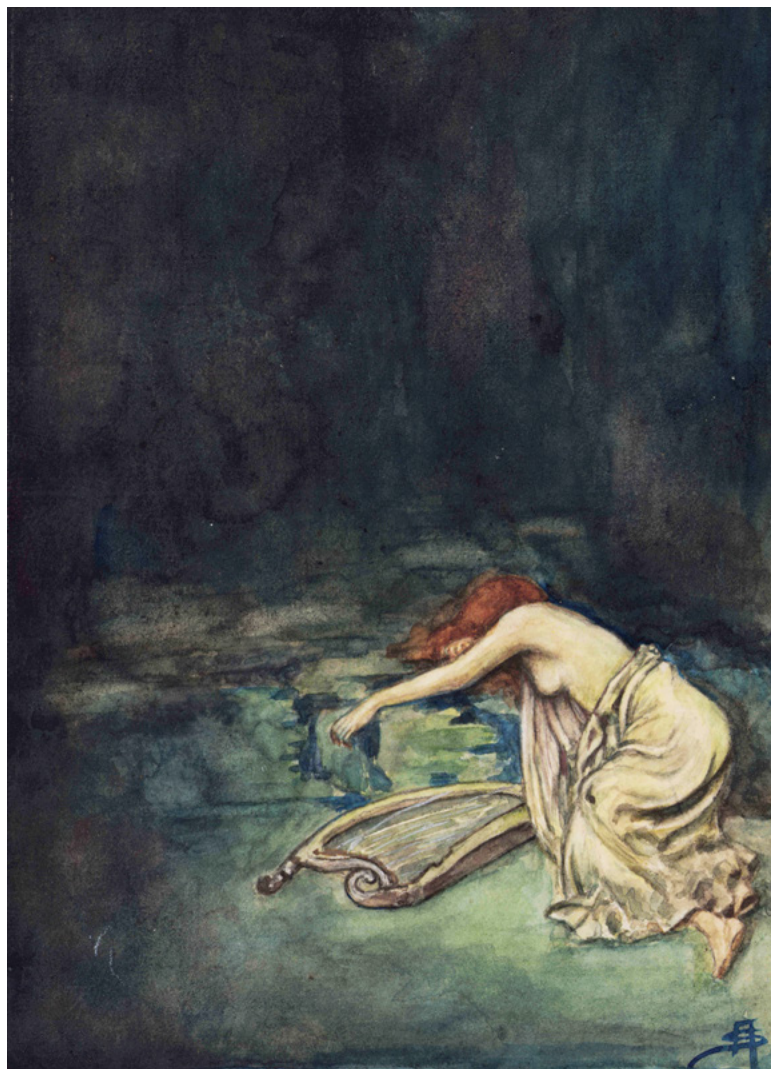
Vue : 13 x 14 cm

Signé dans la vue en bas à gauche *S. Macchiati*

Hors vue, en bas à gauche *Entête du chap. XXII à droite La jeune fille avait le poignet d'une / main tremblante P295 / - Amour d'Automne -*

André Theuriet, *Amour d'automne. illustrations de S. Macchiati*, Paris, A. Lemerre, 1900, p.315

450 €



102. AS d'après Edmund DULAC (1882-1953)

Illustration du poème Silence d'Edgard Allan Poe (1837), après 1912

Aquarelle sur papier

20,2 x 14,7 cm

Signé d'un monogramme en bas à droite AS

The bells and other poems by Edgar Allan Poe, with illustrations by Edmund Dulac,
London, New York, Toronto : Hodder and Stoughton, [1912]

150 €



103. Jan et Joël MARTEL (1896-1966)

Archer, 1920

Crayon sur papier

11,5 x 10,4 cm

Cachet *atelier MARTEL* (L.3660)

800 €



104. C. ETIENNE (actif au XX^e siècle)

Projet de décor pour l'Opéra de Nice, 1936

Aquarelle et rehauts de gouache blanche sur papier

35,8 x 51,5 cm

Localisé, daté et signé à la gouache noire en bas à droite

Nice / Février - Mars 1936 / CEtienne

600 €

