

GALERIE LA NOUVELLE ATHÈNES



NOËL 2025

GALERIE LA NOUVELLE ATHÈNES

Raphaël Aracil de Dauksza & Damien Dumarquez

Sélection de dessins

**Version actualisée
du 24 décembre**

NOËL 2025

Toutes les œuvres sont vendues non encadrées
sauf mention contraire

GALERIE LA NOUVELLE ATHÈNES

22, rue Chaptal - 75009 Paris

01.75.57.11.42 - 06.23.14.97.85

contact@lanouvelleathenes.fr - www.lanouvelleathenes.fr



3. Louis BÉLANGER (1756-1816)

La Grotte de Neptune à Tivoli, 1796

Aquarelle, crayon, encre et gouache sur papier

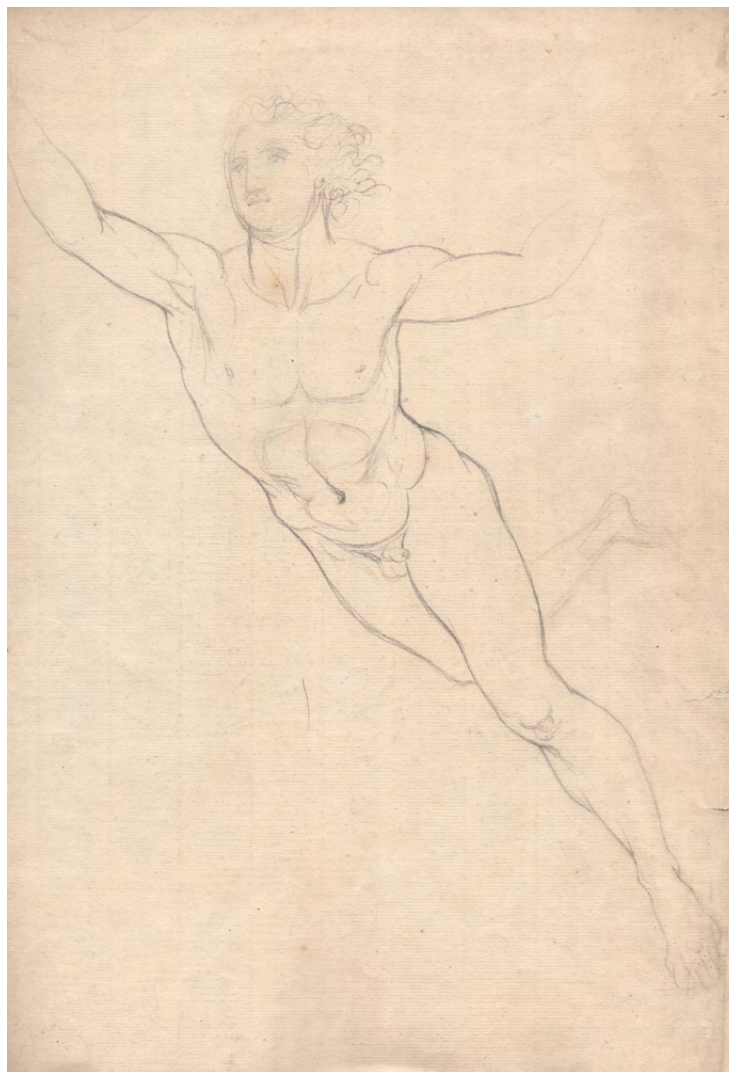
26 × 36,7 cm

Trace de signature et de date en bas à droite [*effacé*] 1796

Annoté, localisé et daté au revers *Louis Belanger/ Tivoli La grotte de Neptune/ signé/ 1796*

En bas à gauche, cachet de la collection Jean-Pierre Haldi (L.3375)

1 600 €



11. Alexandre Denis ABEL de PUJOL (1785-1861)

Étude de la figure du génie des Arts pour La Renaissance des Arts, vers 1819

Plafond de l'ancien escalier du musée du Louvre

Pierre noire sur papier

44 × 32,5 cm

Œuvre en rapport : Abel de Pujol, *Esquisse pour La Renaissance des Arts*, 1819, huile sur toile, Valenciennes, musée des Beaux-Arts

650 €



12. Entourage de Rosalie CARON (1791-1860)

Francine, agenouillée au pied de l'autel, demande au ciel la guérison de Gustave, vers 1820

Crayon noir, fusain et traces de craie blanche sur papier

29 × 21,8 cm

Annoté sur le montage *Les Séductions. Tome Troisième*.

D'après Jenny Legrand Boursault, *Les Séductions*, Paris, Ladvocat, tome troisième, 1820, p. 244

380 €



13. École française du XIX^e siècle

Scène troubadour, vers 1820

Plume et encre sur papier

14,8 × 11,8 cm

Signature apocryphe en bas à droite *Colin*

140 €



14. François Marius GRANET (1775-1849)

Capucin étudiant à son bureau, vers 1820

Lavis d'encre sur papier

11,8 × 8,4 cm

Légué en bas au centre du montage *Cappuccino studiando a tavolino*

État : restauration des encres ferro-galiques dans les parties sombres

900 €



16. Jean-Baptiste THOMAS (1791-1834)

Italienne en prière devant des ex-voto, 1821

Aquarelle et crayon sur papier

15,4 × 8,5 cm

Signé et daté en bas à droite *thomas 1821*

550 €



18. Atelier de François Joseph HEIM (1787-1865)

Académie d'homme dessinant, vers 1825

Crayon sur papier

27,5 × 21 cm

480 €



19. Alexandre Denis ABEL de PUJOL (1785-1861)

Étude de jeune homme assis, vers 1825-1830

Crayon et rehauts de craie blanche sur papier

28,5 × 34,5 cm

950 €



20. Alexandre-Denis ABEL de PUJOL (1785-1861)

La France accueillant les produits des quatre parties du monde, vers 1825

Ensemble d'études de trompe-l'œil pour la voûte du Palais Brongniart, Paris

Lavis d'encre et crayon, montage de six dessins sur quatre feuilles de papier

37 × 52 cm (montage)

Feuilles : 10 × 13 cm ; 7,7 × 9,4 cm ; 8,8 × 17,8 cm ; 8,8 × 17,8 cm

Feuilles légendées des noms des continents et pays représentés par des figures allégoriques *Europe/Asie/*
Amérique/Afrique/France

1 800 €



**21. Jacques-Louis de LA HAMAYDE de SAINT-ANGE,
dit SAINT-ANGE (1780-1860)**

Vue intérieure du Palais Brongniart, vers 1827

Aquarelle et traits d'encre sur papier

30,5 × 45,2 cm

Signé en bas à droite *L St ange*

3 200 €



23. Eugène DEVÉRIA (1805-1865)

Entrée d'une église, 1826

Aquarelle et encre sur papier

18,8 × 13,8 cm

Signé et daté en bas à gauche *E. Deveria 1826*

320 €



27. Jean-Baptiste ARNOUT (1788-1873)

Franciscain dans un cloître, vers 1825-1830

Plume et lavis d'encre sur papier

8,2 × 14,5 cm

140 €



30. Jean-Victor SCHNETZ (1787-1870)

Vierge à l'Enfant, vers 1830

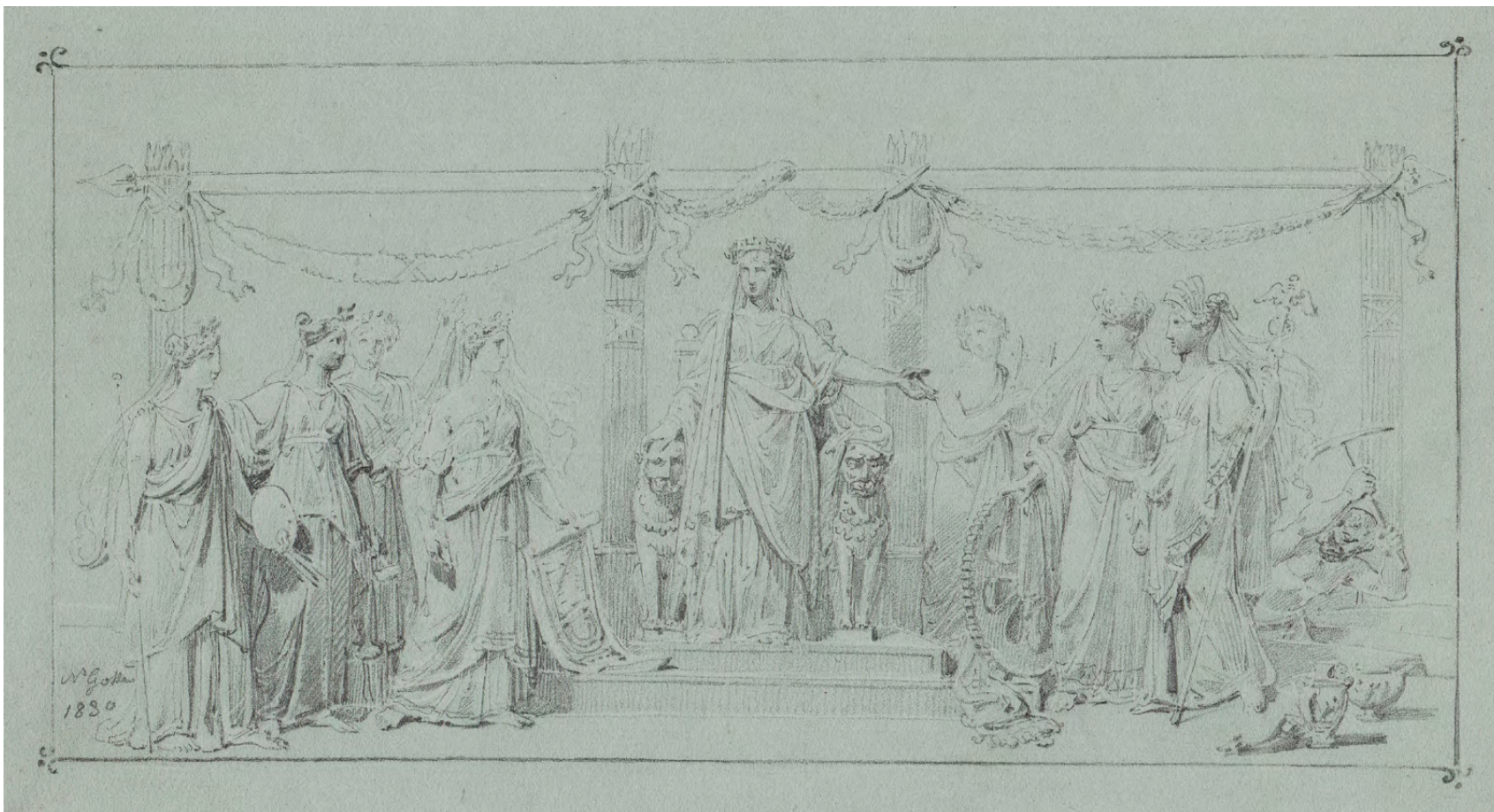
Pastel et crayon sur papier

29 × 23 cm

Sur le montage d'origine *V^{re} Schnetz*

État : légères piquûres

650 €



31. Nicolas GOSSE (1787-1878)

Allégorie de la ville de Lyon, vers 1830

Crayon sur papier gris bleu monté sur carton

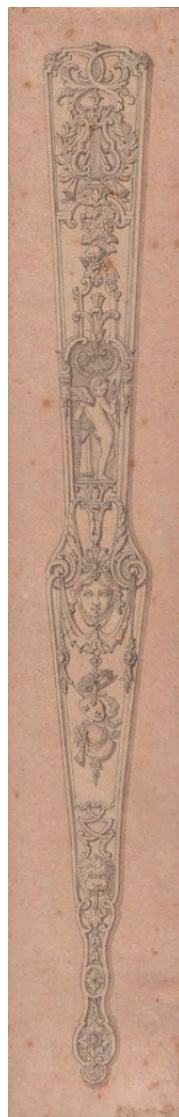
22 × 37,5 cm (feuille)

Vue : 16 × 31,5 cm

Signé et daté en bas à gauche de la vue N Gosse/1830

Porte une inscription fantaisiste au revers *La ville de Lyon protégeant les arts le commerce et l'industrie/ [...] dessin au crayon rehaussé de blanc/maquette/originale du/ tableau qui se trouve au musée/ de lyon [sic]/par Nicolas Gosse élève/ de David et de Ingres [sic]/ offert à M. Gericault [...]/ par l'auteur*

750 €



33. Claude Aimé CHENAVARD (1794-1838)

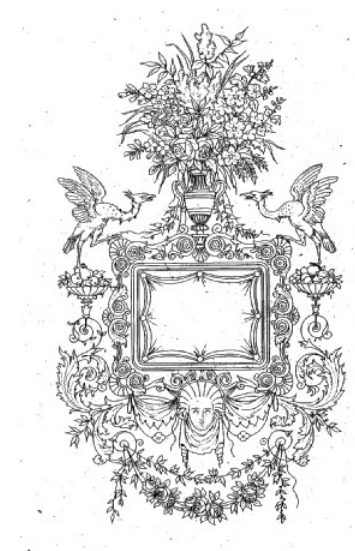
Manche d'éventail, vers 1830

Crayon et lavis d'encre sur papier

30,5 × 5 cm

Signé en bas à droite de la feuille *chenard* et sur le montage un cartouche *A. CHENAVARD*

350 €



34. Claude Aimé CHENAVARD (1794-1838)

Encadrement, vers 1830

Plume et lavis d'encre sur papier

14,7 × 9,8 cm

Signé en bas au centre de la feuille CHENAVARD et sur le montage un cartouche A. CHENAVARD

Illustration préparatoire pour *Album de l'ornemaniste, recueil d'ornements dans tous les genres et dans tous les styles*, par A. Chenavard, Paris, Lenoir, 1845, pl. 27

550 €



36. Eugène DELACROIX (1798-1863)

Études de personnages debout et assis, d'après l'antique, après 1831

Plume, lavis d'encre brune et crayon noir sur papier filigrané ECHARCON

22 × 34,5 cm

Numéroté en bas à droite N° 5 -

1 300 €



37. Eugène DELACROIX (1798-1863)

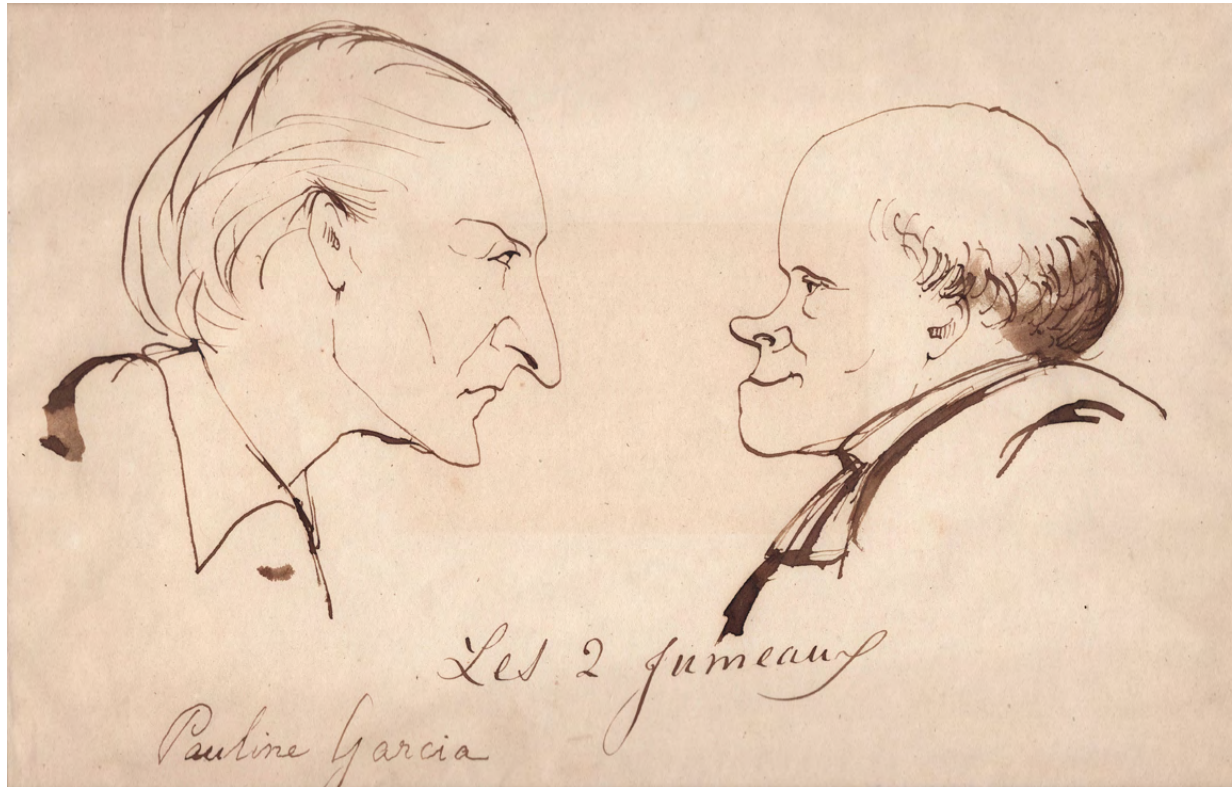
Études de personnages debout et assis, d'après l'antique, après 1831

Crayon noir sur papier filigrané HP

25,3 × 39 cm

Numéroté en bas à gauche N° 6 -

950 €



38. Pauline GARCÍA (1821-1910)

Les Deux jumeaux, vers 1838

[Charge présumée des architectes Charles Percier (1764-1838) et Pierre Fontaine (1762-1853)]

Plume et lavis d'encre sur papier

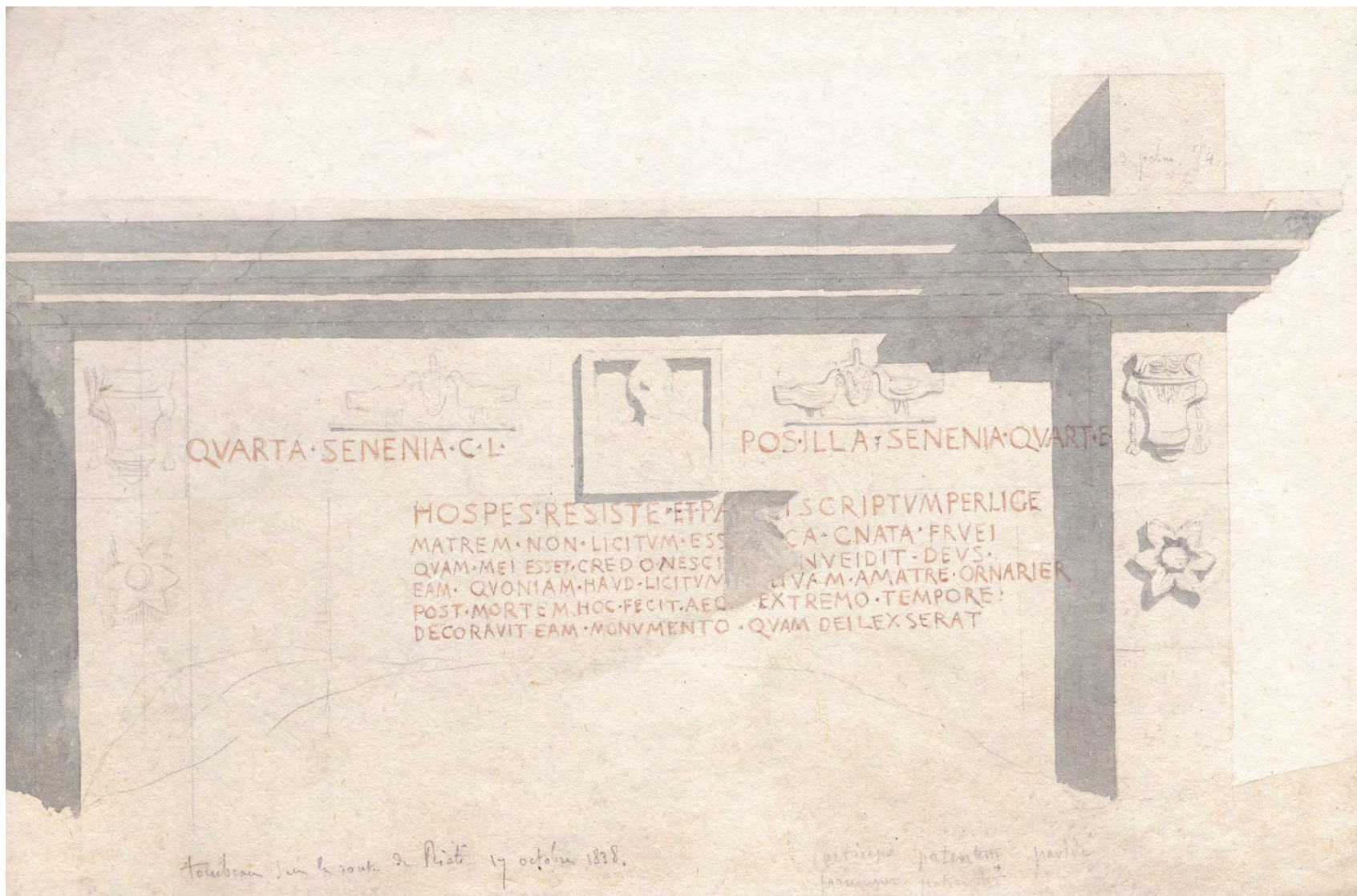
Vue : 18,2 × 28,4 cm

Légué et signé en bas *Les 2 Jumeaux/ Pauline Garcia*

Provenance : collection Hortense Zimmerman (1801-1888), épouse du pianiste et compositeur Joseph Zimmerman (1785-1853)

Œuvre en rapport : Louis Léopold Boilly, *Portraits de Charles Percier et Pierre-François-Léonard Fontaine* [détail], avant 1807, crayon noir et craie blanche sur papier, Williamstown, Clark Art Institute

1 800 €



40. Dominique PAPETY (1815-1849)

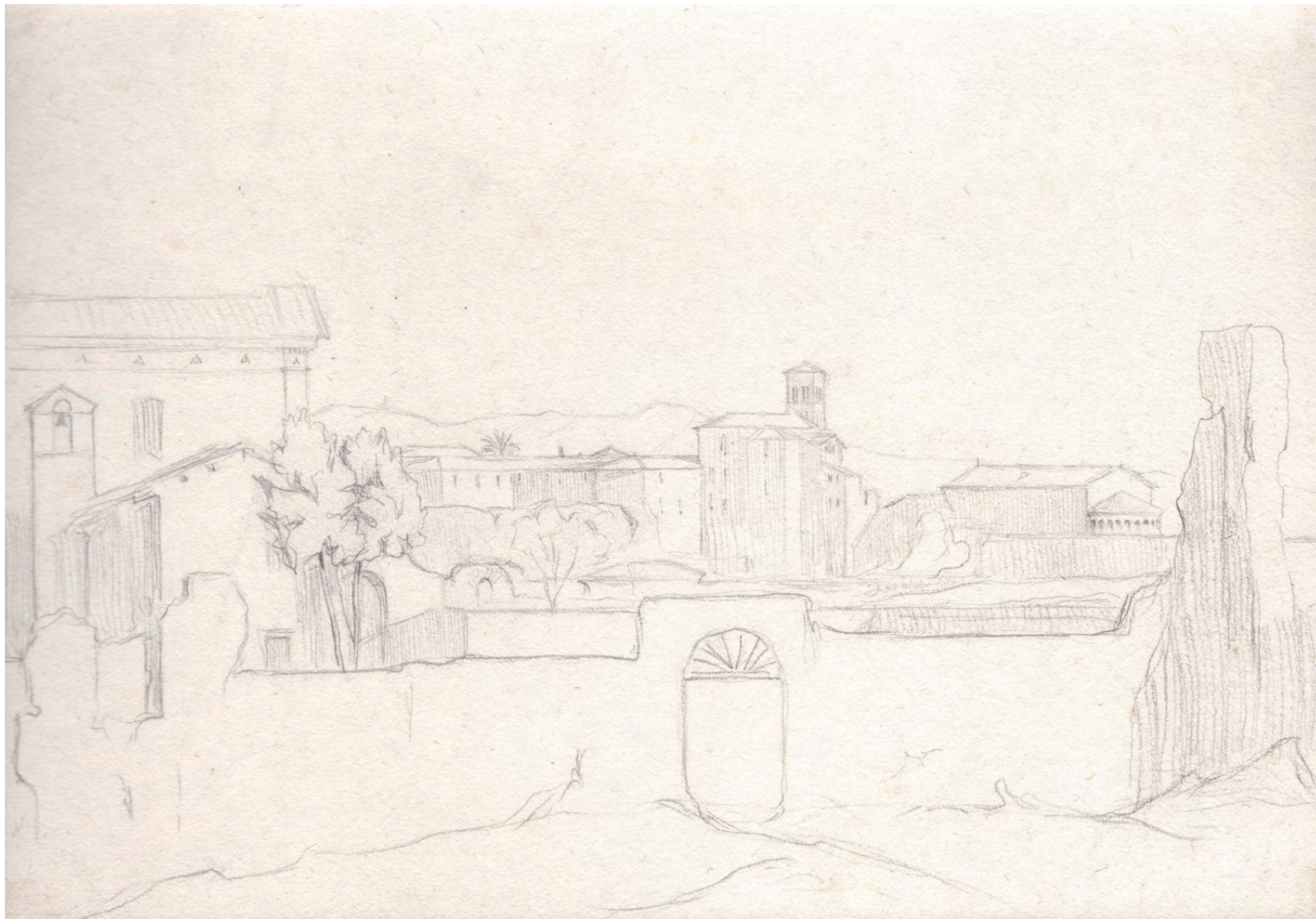
Tombeau sur la route de Rieti, 1838

Crayon et aquarelle sur papier

18,6 × 28,4 cm

Localisé et daté dans la marge basse *Tombeau sur la route de Rieti 17 octobre 1838.* / [texte en latin]

1 200 €



41. Dominique PAPETY (1815-1849)

Vue depuis les fortifications d'une ville en Italie, vers 1838

Crayon sur papier

18 × 25,7 cm

750 €



42. Dominique PAPETY (1815-1849)

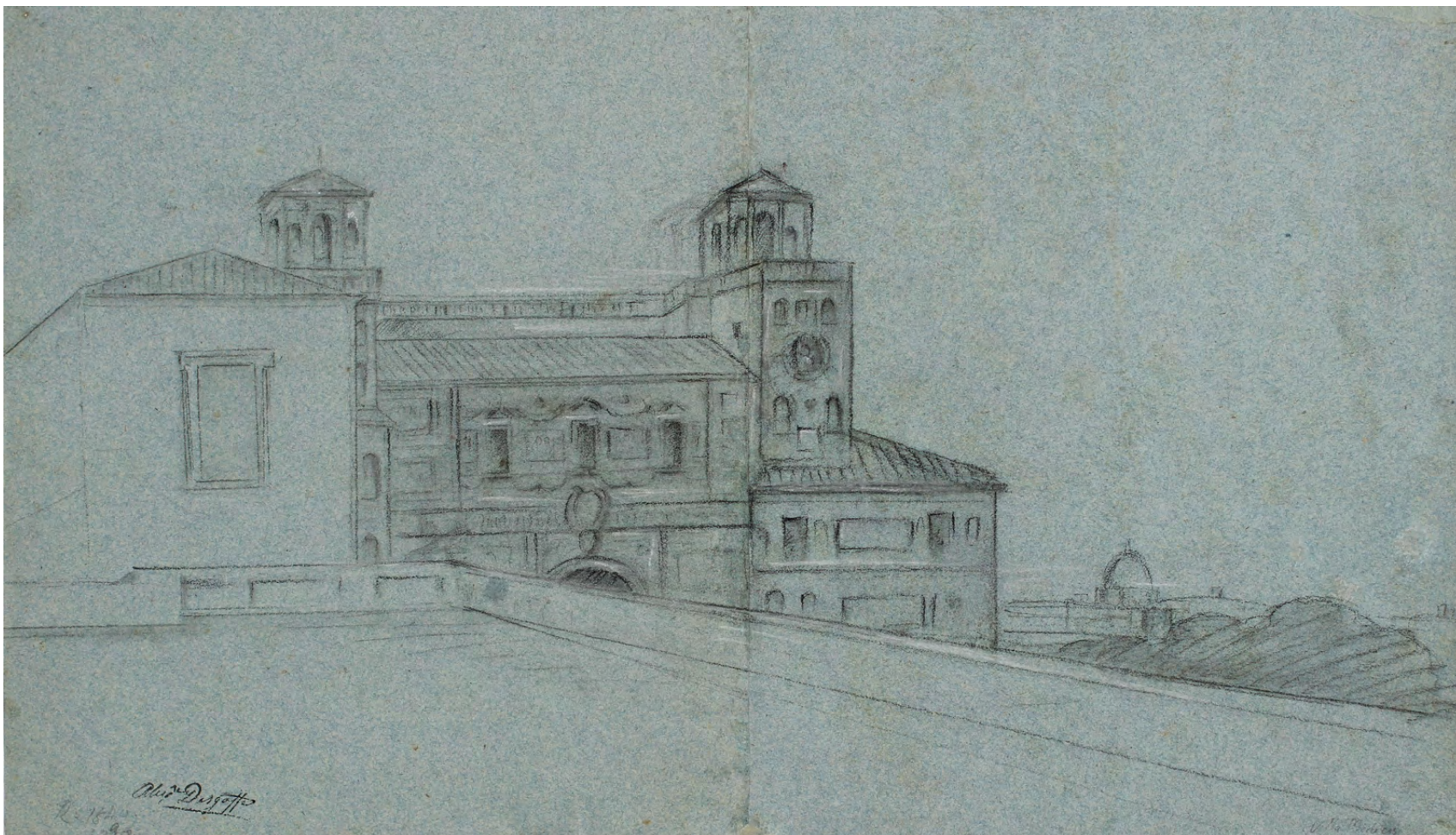
Murs de Rome, 1838

Crayon sur papier

19,9 × 15,6 cm

Localisé et daté en bas à gauche *murs de Rome 7 octobre 1838*.

550 €



43. Alexandre DESGOFFE (1805-1882)

La Villa Medici depuis la terrasse du Bosco, 1840

Crayon et craie blanche sur deux papiers bleus collés ensemble

26,9 × 46 cm

Localisé, daté et numéroté en bas à gauche R. 1840/1036 [?] et cachet de la signature de l'artiste (L.3161)

Localisé en bas à droite *villa Medici*

550 €



44. Alexandre DESGOFFE (1805-1882)

Intérieur des ruines du Colisée, vers 1841

Crayon sur papier

22 × 13,9 cm

En bas à droite cachet de la signature de l'artiste (L.3161) et daté 25 mai 1841 - 1092 [?]

280 €



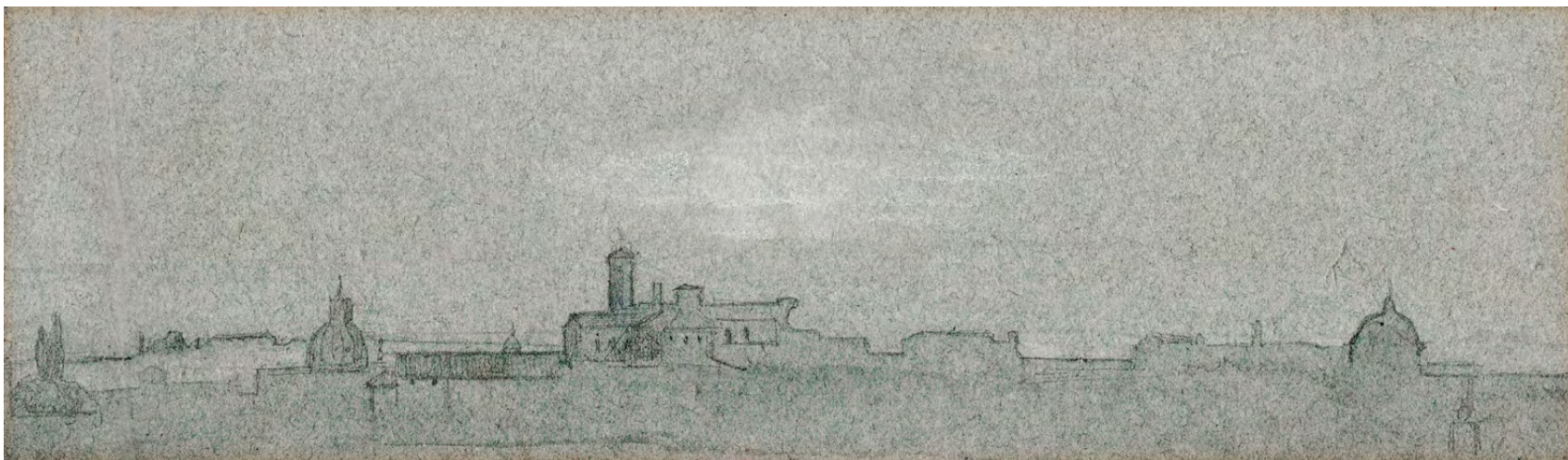
45. Antoine Auguste Ernest HÉBERT (1817-1908)

Berger italien dans un paysage, vers 1841

Mine de plomb, aquarelle et gouache sur papier

12,3 × 22 cm

900 €



46. Antoine Auguste Ernest HÉBERT (1817-1908)

Vue des toits de Rome, vers 1841

Crayon, aquarelle et craie blanche sur papier

8,2 × 28 cm

850 €



47. Pierre Nicolas BRISSET (1810-1890)

Étude d'après Héliodore chassé du temple de Raphaël (entre 1511-1512), vers 1841-1845

Crayon sur papier

20,5 × 28,5 cm

Signé en bas à gauche *P^{re} Brisset*

320 €



48. Nicolas Toussaint CHARLET (1792-1845)

Le Lieutenant Jean-Victor Besson (1781-1837) propose à Las Cases (1766-1842) d'emmener Napoléon déchu aux États-Unis, vers 1842

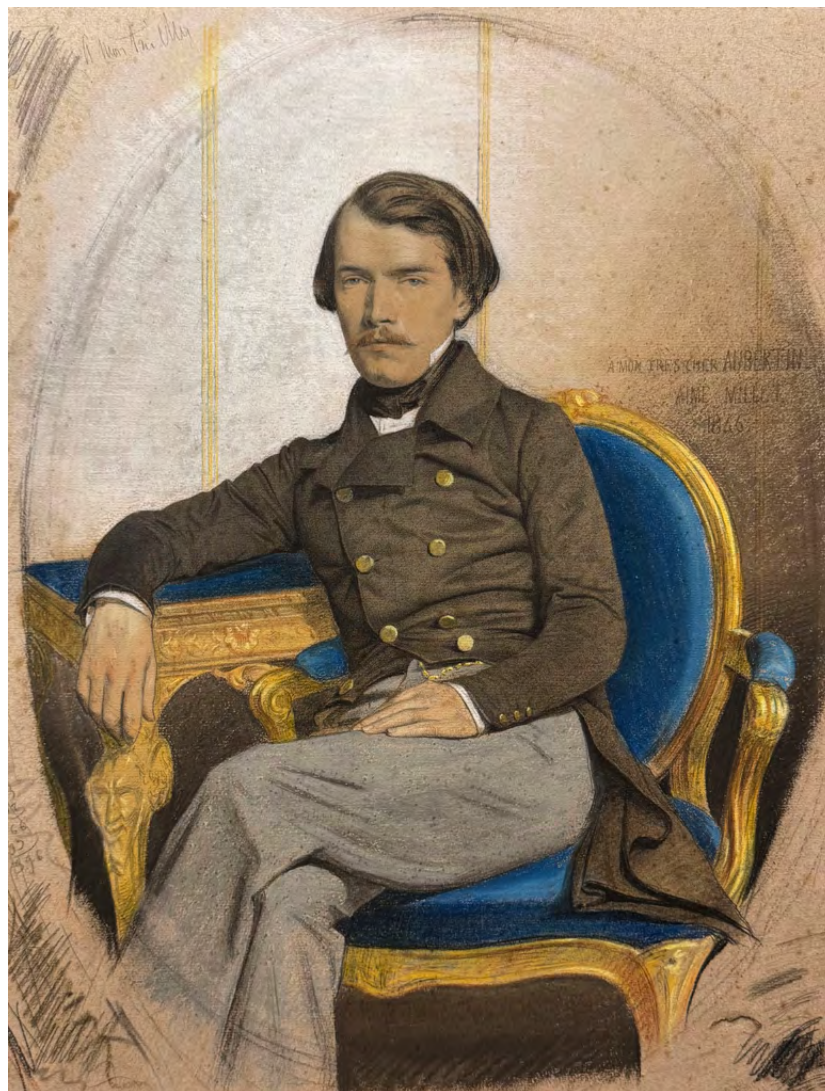
Crayon sur papier

9,3 × 12 cm

Signé en bas à gauche *charlet*

Publication : gravure pour Emmanuel de Las Cases, *Mémorial de Sainte-Hélène. Suivi de Napoléon dans l'exil; Et de L'historique de la translation des restes mortels de l'empereur Napoléon aux Invalides*, t. 1, Paris, Ernest Bourdin, 1842, p. 13

380 €



51. Aimé MILLET (1819-1891)

Portrait de Monsieur Aubertin, 1846

Crayon, pastel et craie sur papier

45,9 × 35,9 cm

Dédicacé, signé et daté à droite *A MON TRES CHER AUBERTIN / AIMÉ MILLET / 1846*

En haut à gauche, hors vue ovale *A Mon Ami* [non déchiffré]

Encadré 1 200 €



52. Eugène Ernest HILLEMACHER (1818-1887)

Étude d'homme agenouillé au chapeau, vers 1847

Crayon et sanguine sur papier

15,2 × 13,4 cm

Signé à l'encre en bas à gauche *E. Hillemacher*

Œuvre en rapport : Eugène Ernest Hillemacher, *Un confessionnal de l'église de Saint-Pierre à Rome, le dimanche de Pâques*, 1847, huile sur toile, Paris, musée d'Orsay

220 €



53. Eugène Ernest HILLEMACHER (1818-1887)

Étude d'homme agenouillé au chapeau, vers 1847

Crayon et sanguine sur papier

20 × 26,8 cm

Annoté en bas à gauche *Domenico* [non déchiffré] et signé à l'encre en bas à droite *E. Hillemacher*

Œuvre en rapport : Eugène Ernest Hillemacher, *Un confessionnal de l'église de Saint-Pierre à Rome, le dimanche de Pâques*, 1847, huile sur toile, Paris, musée d'Orsay

750 €



55. Théodore VALÉRIO (1819-1879)

Jeune berger italien, 1848

Aquarelle sur papier

33,8 × 24,2 cm

Signé, localisé et daté en bas à droite *T. VALERIO/Rome. 1848.*

680 €



56. Léon BENOUVILLE (1821-1859)

Portrait présumé de son frère, le peintre Achille Benouville (1815-1891), vers 1850

Sanguine sur papier

37,2 × 25,7 cm

En bas à gauche, cachet de la vente Léon Benouville de 1859 (L.228c)

260 €



58. Gustave François MORIN (1809-1886)

Intérieur au rouet, vers 1848-1850

Pastel et craie sur papier

28,4 × 20,9 cm (feuille)

Vue : 27 × 20,9 cm

Signé en bas à droite *G Morin*

État : manque des angles supérieurs

480 €



62. Eugène Emmanuel Amaury PINEU-DUVAL, dit AMAURY-DUVAL (1808-1885)

Portrait d'une élégante Niçoise, 1858

Crayon et craie blanche sur papier

52 × 40,5 cm

Dedicacé, signé, localisé et daté en bas à gauche *à mon ami [non déchiffré]/ Amaury Duval/ Nice 1858*

500 €



66. Joseph BLANC (1846-1904)

Vue prise dans le parc de la Villa Borghese, entre 1868 et 1871

Crayon noir et craie blanche sur papier bleu

28,5 × 39 cm

Localisé et signé en bas à gauche *Villa Borghese vue prise de l'académie de France/Joseph Blanc*

En bas à gauche, cachet de la vente Joseph Blanc de 1904

380 €



67. Pierre Paul Léon GLAIZE (1842-1931)

Portrait, 1869

Crayon sur papier

37,2 × 26 cm

Signé et daté en bas à gauche *P.P. Léon Glaize/- 1869 -*

300 €



68. Philippe ROUSSEAU (1816-1887)

Le Scottish Deerhound et le Heaume, vers 1860-1870

Aquarelle et rehauts de gouache sur papier

46,8 × 38 cm

Signé en bas à droite *Ph. Rousseau*

Encadré 1 300 €



69. École française du XIX^e siècle

La Défense de Paris, vers 1870-1871

Aquarelle, crayon et gouache sur papier

31,7 × 49 cm

900 €



70. École française du XIX^e siècle

Derniers combats de la Commune aux environs du Père-Lachaise, vers 1871

Gouache sur papier

15,8 × 24,8 cm

Annoté sur le montage *Derniers combats de la Commune aux environs du Père Lachaise/gouache originale anonyme/Commune 1871*

900 €



71. Jean-Baptiste François ARNAUD-DURBEC (1827-1910)

L'Enfant Prodigue, 1871

Aquarelle et encre sur papier

47,1 × 55,1 cm

Signé et daté en bas à gauche *Arnaud-Durbec 1871*

Annoté, localisé et titré au verso *Arnaud Durbec/Paris/L'Enfant prodigue*

Encadré 950 €



72. Antônio Firmino MONTEIRO (1855-1888)

Tempio di Vesta, Tivoli, 1873

Aquarelle et crayon sur papier

19,7 × 27,6 cm

Signé en bas à gauche à l'encre *Monteiro* et daté à la mine graphite 6/3/73

750 €



73. Pierre-Victor GALLAND (1822-1892)

Bûcherons sciant un arbre, vers 1870-1890

Fusain et craie blanche sur papier

13,3 × 22 cm

Légué dans la marge haute *faire des études de bois coupés*

En bas à droite cachet de la vente d'atelier de l'artiste en 1894 (L.1197)

380 €



74. Pierre-Victor GALLAND (1822-1892)

Rue de village, vers 1870-1890

Fusain sur papier

15,5 × 23,7 cm

En bas à gauche cachet de la vente d'atelier de l'artiste en 1894 (L.1197)

280 €



75. Pierre-Victor GALLAND (1822-1892)

Réunion dans un intérieur, vers 1870-1890

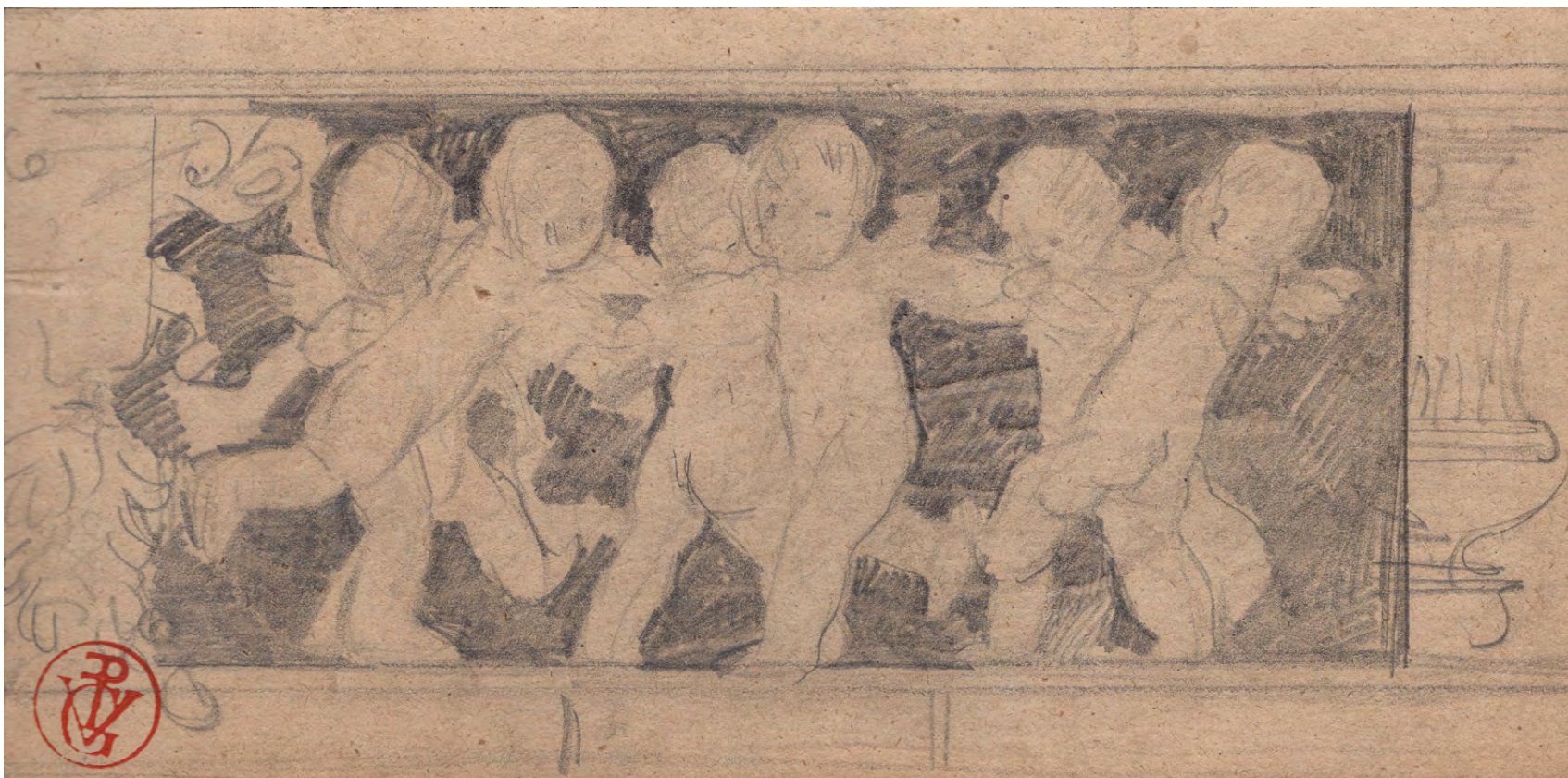
Fusain et craie blanche sur papier

15,9 × 24,3 cm

Annotation sur le motif *nourrice/servantes*

En bas à gauche cachet de la vente d'atelier de l'artiste en 1894 (L.1197)

220 €



78. Pierre-Victor GALLAND (1822-1892)

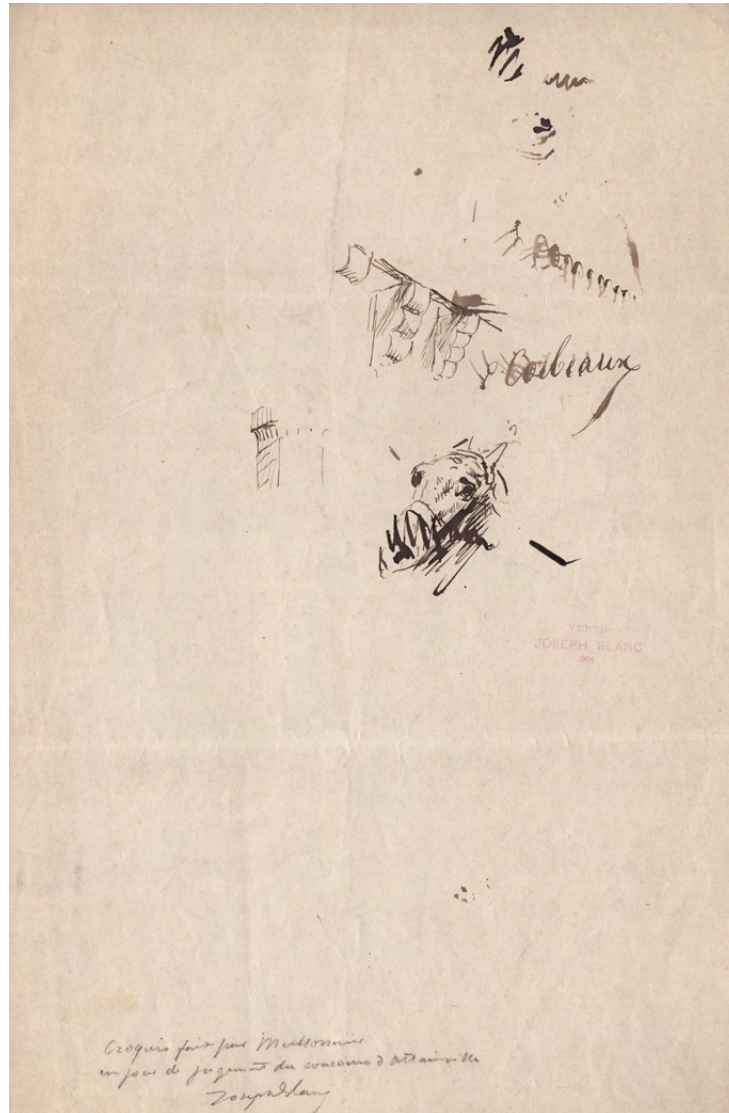
Putti. Projet de frise décorative, vers 1870-1890

Crayon sur papier

11,4 × 23 cm

En bas à gauche cachet de la vente d'atelier de l'artiste en 1894 (L.1197)

130 €



79. Ernest MEISSONNIER (1815-1891)

Croquis, vers 1880

Plume et encre sur papier

31 × 19,7 cm

Légendé et signé *Croquis fait par Meissonnier / un jour de jugement du concours d' [non déchiffré] / Joseph Blanc*

À droite du motif, cachet de la vente Joseph Blanc de 1904

480 €



85. Hippolyte Jules LEFÈVRE (1863-1935)

La Nuit et le Jour, 1884

Au verso : *Croquis*

Crayon et craie sur papier

14,5 × 24,5 cm (feuille)

Vue : 12,5 x 23,8 cm

Titre en bas à gauche *la nuit et le jour* et daté en bas à droite 27 Fé 1884

État : manque des angles supérieurs, pliures et tâches

180 €



87. Charles Lucien LÉANDRE (1862-1934)

La Mauvaise nouvelle, 1889

Encre, crayon et gouache sur papier

25,7 × 20 cm (feuille)

Vue : 22,5 × 16,7 cm

Signé et daté en bas à droite C. *Léandre* 89

550 €



88. Jules HABERT-DYS (1850-1930)

Chat jouant au jeu du banneton, vers 1890-1900
Aquarelle, encre, gouache et mine graphite sur papier

30,5 × 44 cm

Signé en bas à droite *habert-Dys*

950 €



89. Jules HABERT-DYS (1850-1930)

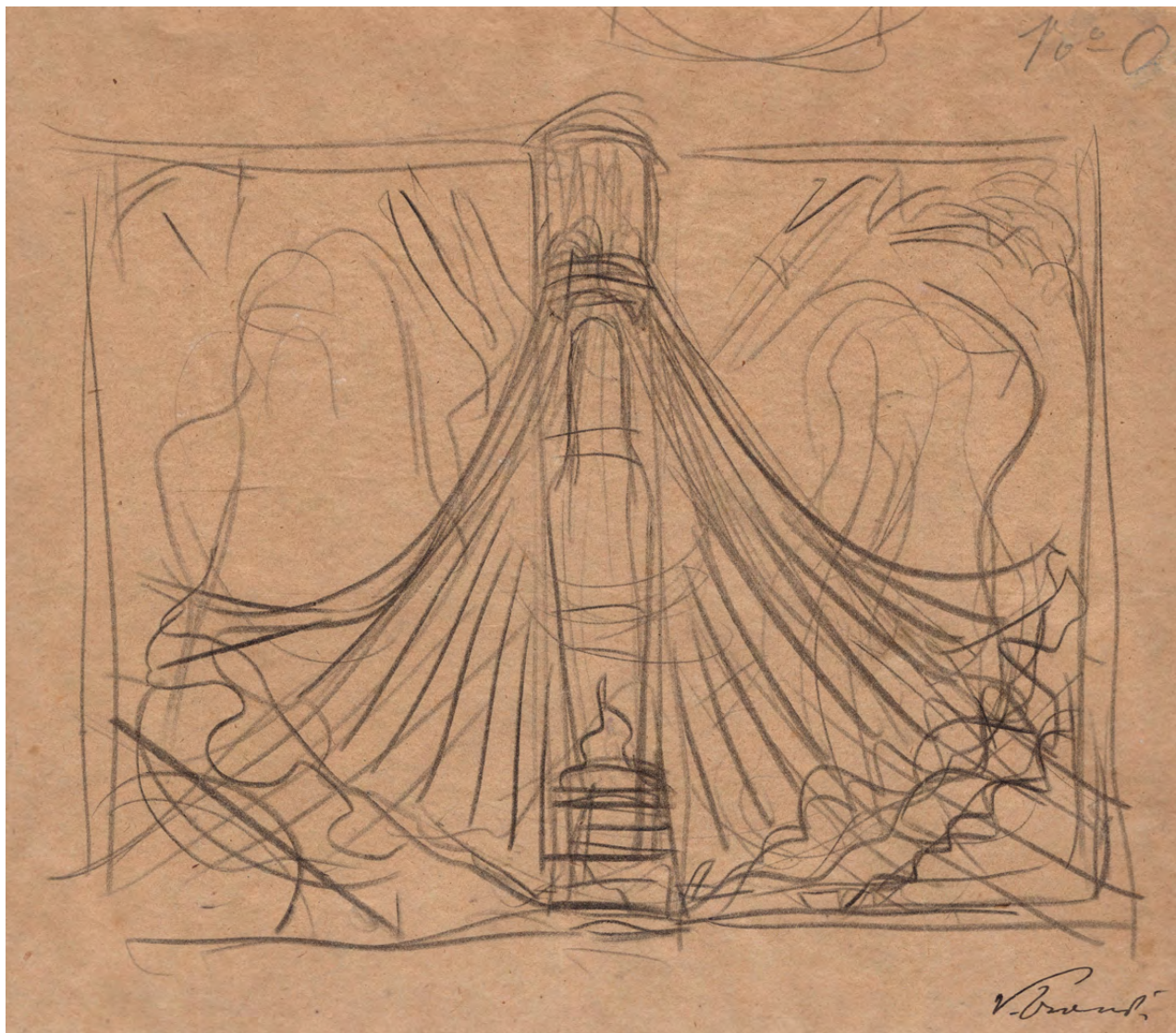
Oisillons nichés dans une pelote, vers 1890-1900

Aquarelle, encre, gouache et mine graphite sur papier

44 × 30,5 cm

Signé en bas à droite *Habert-Dys*

650 €



91. Victor PROUVÉ (1858-1943)

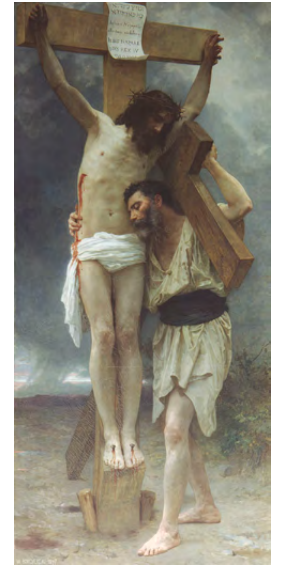
Étude pour la reliure de Salammbô de Gustave Flaubert (1862), vers 1893

Crayon noir sur papier végétal marouflé sur papier japon

19,7 × 23 cm

Signé à l'encre en bas à droite *V. Prouvé* et annoté en haut à droite N° 0

450 €



93. Adolphe William BOUGUEREAU (1825-1905)

Esquisses de composition préparatoires au tableau Compassion!, vers 1897

Plume et encre sur papier

Chaque feuille : 9,4 × 5,4 cm dans un même montage 25 × 32 cm

Montage titré W. BOUGUEREAU/ *Croquis originaux du maître/ en vue de son tableau CHRIST EN CROIX/ (Salon 1897)*

Œuvre en rapport : William Bouguereau, *Compassion!*, 1897, huile sur toile, Paris, musée d'Orsay

800 €



94. Armand POINT (1860-1932)

Coup de vent en bord de mer, 1898

Crayon noir, aquarelle, encre et gouache sur papier

8,2 × 34,3 cm

Signé et daté en bas à gauche *APOINT 1898*

600 €



95. Antonio de LA GANDARA (1861-1917)

Étude possible de Quasimodo [Victor Hugo, *Notre-Dame de Paris*, 1831], vers 1900

Pierre noire avec rehauts de pastel sur papier chamois

20,8 × 13,4 cm

350 €



96. Antonio de LA GANDARA (1861-1917)

Rassemblement devant le Café Cardinal, vers 1900

Pierre noire avec rehauts de pastel sur papier chamois

15 × 11,5 cm

550 €



97. Pierre Henri MAYEUX (1845-1929)

Fond de promenade, vers 1900

Plume et encre sur papier

18,8 × 12,7 cm

Signé en bas à droite *Mayeux* et légendé sur le montage *Fond de promenade*

Publié dans Henri Mayeux, *Fantaisies architecturales*, Paris, A. Guérinet [s.d.], pl. 35

180 €



99. Paul Albert LAURENS (1870-1934)

Giovanna et Prinzivalle, vers 1907

Gouache et aquarelle sur papier

6 × 14 cm

Signé en bas à droite *P. Albert Laurens*

Illustration pour Maurice Maeterlinck, *Monna Vanna*, pièce en 3 actes, Paris, Impr. nationale, 1907, p. 119

Acte II, scène IV :

« Une confuse rumeur, que domine un bruit de cloches exaltées et lointaines, envahit brusquement le silence de la nuit ; tandis que par la baie mouvante de la tente, on voit à l'horizon Pise tout illuminée, semée de feux de joie, et projetant dans l'azur encore sombre un énorme nimbe de clarté. »

480 €

