



GALERIE LA NOUVELLE ATHÈNES

GALERIE LA NOUVELLE ATHÈNES

Raphaël Aracil de Dauksza & Damien Dumarquez

Sélection de dessins de Noël

Présentation à partir du mardi 8 décembre 2020

Toutes les œuvres sont vendues non encadrées

GALERIE LA NOUVELLE ATHÈNES
22, rue Chaptal - 75009 Paris
01.75.57.11.42 - 06.23.14.97.85
contact@lanouvelleathenes.fr - www.lanouvelleathenes.fr



1. Jean-Antoine CONSTANTIN, dit CONSTANTIN d'AIX (1756-1844)

Ruines d'un aqueduc en Italie, vers 1780-1800

Aquarelle sur papier

16 x 20 cm

Porte un numéro au revers n° 444

400 €



2. Barthélémy Joseph Fulcran ROGER (1767/1770-1841)

La Mélancolie, vers 1790-1800

Pierre noire et rehauts de gouache blanche sur papier

36,5 x 31 cm

Porte en bas sur le montage une mention *Roger / Delineavit*

État : insolation et griffures

900 euros



3. Entourage de Jean-Thomas THIBAUT (1757-1826)

La Villa Aldobrandini, vers 1790

Aquarelle sur papier

17 x 36 cm

Trace de signature en bas à gauche

Porte au revers un papier collé avec la mention [...] *Le 5 mai 1866, N° 2*

1 000 €



4. ANONYME, XIX^e siècle

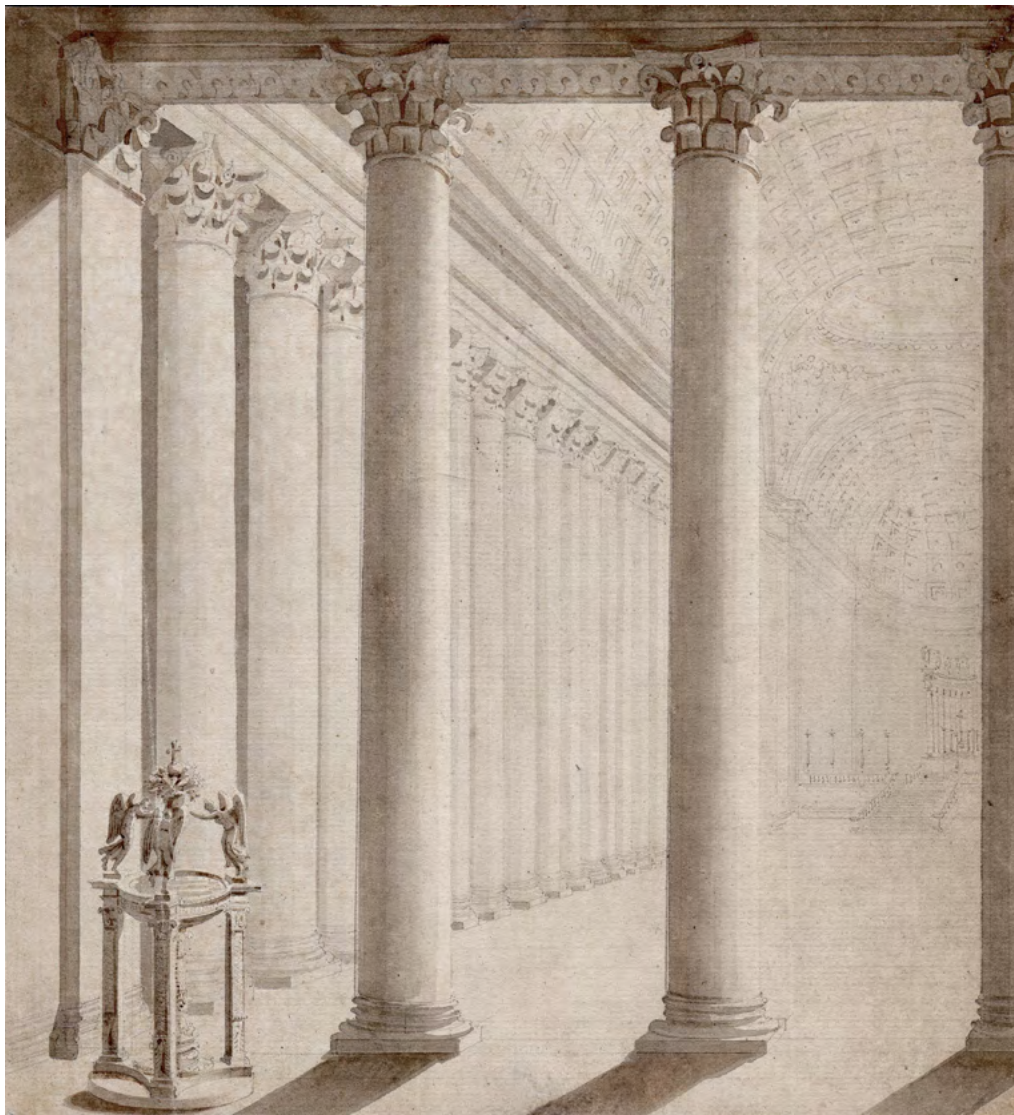
Le Théâtre de la Scala à Milan, vers 1800

Encre et lavis d'encre sur papier

22 x 34,5 cm

Annoté au revers *Milan – Theatre*

650 €



5. Entourage de Louis-Pierre BALTARD (1764-1846)

Intérieur d'église néoclassique, vers 1800

Crayon et lavis d'encre sur papier

26 x 24 cm

Porte un monogramme au revers

900 €



6. Charles Étienne LEGUAY (1762-1846)

Vue de Paris prise depuis la colline de Chaillot, vers 1800-1810

Aquarelle sur papier

20,5 x 27 cm (feuille)

18,5 x 26,5 cm (à vue)

Annoté sous le dessin *Vue prise à Chaillot chez M^{me} Forstin [?] d'Alexandre*

1 500 €



7. Alexandre-Évariste FRAGONARD (1780-1850)

Jeunes Grecs jouant à la balle, vers 1805

Crayon sur papier

22,5 x 45,5 cm

État : légère insolation

800 €



8. Pierre DRAHONET (1766-1817)

Projet de décor antique, 1808

Encre, gouache et aquarelle sur papier

62 x 50 cm

Signé et daté en bas à gauche sur la pierre *Drachonet / fecit / anno 1808*

État : restaurations

2 800 € (vendu sans montage)



9. Claude THIÉNON (1772-1846)

Italienne au milieu de ruines romaines, vers 1810

Aquarelle sur papier

14,5 x 17 cm

Signé en bas à gauche C. Thiénon

750 €



10. Louis-Bertin PARANT (1768-1851)

Jupiter et Ganymède, vers 1810

Lavis d'encre sur papier

17,7 x 24,6 cm

Signé en bas à gauche *L. B. Parant*

Provenance : collection Hortense Zimmerman (1801-1888),
épouse du pianiste et compositeur Joseph Zimmerman

600 €



11. Louis-Nicolas-Marie DESTOUCHES (1788-1851)

Intérieur de cloître à Rome, vers 1816

Lavis d'encre sur papier

11,5 x 9 cm

Signé en bas à droite sur le montage *Destouches*

État : quelques piqûres

350 €



12. Jacques-Charles BORDIER du BIGNON (1774-1846)

Allégorie de la Vérité, vers 1815/1820

Crayon, estompe et rehauts de blanc sur papier brun

15,7 x 20,4 cm (à vue)

Annoté sous le dessin *En vain la vérité lui offre son miroir / [...] l'amour par son bandeau l'empêche d'y rien voir*

450 €



13. Alexandre-Joseph DESENNE (1785-1827)

Scène troubadour, vers 1815

Lavis d'encre sur traits de crayon sur papier

24,5 x 28 cm

Signé sur le montage *A. Desenne*

450 €



14. Pierre RÉVOIL (1776-1842)

Homme oriental, vers 1815-1820

Crayon sur papier

16 x 12 cm

Porte en bas à gauche un cachet *P. RÉVOIL*

400 €



15. Jules-Robert AUGUSTE (1789-1850)

La Vertu conduisant saint Louis dans le ciel, vers 1820

Encre et lavis d'encre sur papier végétal

30,7 x 24,7 cm

Porte en bas à droite le cachet *J. R. AUGUSTE* (Lugt 5206)

Titré en bas *La vertu conduisant S^t. Louis dans le ciel.*

500 €



16. Hortense HAUDEBOURT-LESCOT (1784-1845)

Paul et Virginie, vers 1820

Aquarelle sur papier

13,5 x 11 cm

Signé à bas à gauche *Lescot Haud*

650 €



17. Amable-Paul COUTAN (1792–1837)

Deux jeunes Italiens devant un autel, 1822

Lavis d'encre et gouache blanche sur papier

13 x 10 cm

Signé, localisé et daté en bas à droite *Coutan Rome 1822*

Provenance : collection Julien-Léopold Boilly, dit Jules Boilly (1796-1874)

350 €



18. Charles-François NANTEUIL-LEBŒUF (1792-1865)

Amour enlevant Psyché, 1823

Crayon sur papier

18,5 x 15 cm

Signé, localisé et daté en bas à gauche *Nanteuil Rome 1823*

Provenance : collection Julien-Léopold Boilly, dit Jules Boilly (1796-1874)

900 €



19. Joseph Adolphe THIAC (1800-1866)

Le Tombeau de Caius Calventius Quietus, à Pompéi, 1825

Lavis d'encre sur papier

14 x 15 cm

Signé en bas à droite *A. THIAC.*

Localisé et daté en bas à gauche *ROME 1825.*

Provenance : collection Julien-Léopold Boilly, dit Jules Boilly (1796-1874)

650 €



20. Joseph Adolphe THIAC (1800-1866)

Le Temple de Neptune à Paestum, 1825

Lavis d'encre sur papier

14 x 21 cm

Signé, localisé et daté en bas à droite *A. THIAC. ROME. 1825.*

Provenance : collection Julien-Léopold Boilly, dit Jules Boilly (1796-1874)

800 €



Jean-Louis Ducis, *Le Tasse lisant des vers à Éléonore d'Este*, vers 1812, huile sur toile, Arenenberg, Napoleonmuseum



21. **Émile Charles WATTIER (1800-1868)**

Le Tasse et Éléonore d'Este, vers 1825-1830

Lavis d'encre et rehauts de gouache blanche sur papier

17,5 x 20,5 cm

Signé en bas à gauche *Emile Wattier*

Porte sur le montage le numéro 72

450 €



22. Hans Jakob ULRICH (1798-1877)

Souvenir d'un bal, 1828

Probablement le duc d'Orléans, futur Louis Philippe

Crayon sur papier

17 x 20 cm

Daté et signé du monogramme en bas à gauche *7^{bre} 1828 J. U.*

Titré en bas au centre *Souvenir d'un Bal*

450 €



23. Paul FLANDRIN (1811-1902)

Les Cavaliers, vers 1827-1830

Encre sur papier

13,1 x 26,8 cm

Signé en bas à gauche *Paul Flandrin.*

État : traces de colle aux angles

350 €



24. Antoine-Jean-Baptiste THOMAS (1791-1833)

L'Offrande à la Madone, 1829

Aquarelle et crayon sur papier

24,1 x 18,2 cm

Signé et daté en bas à droite *Thomas / 1829*.

350 €



25. Bartolomeo PINELLI (1781-1835)

Mère en prière à Ciociaria, 1829

Aquarelle sur papier

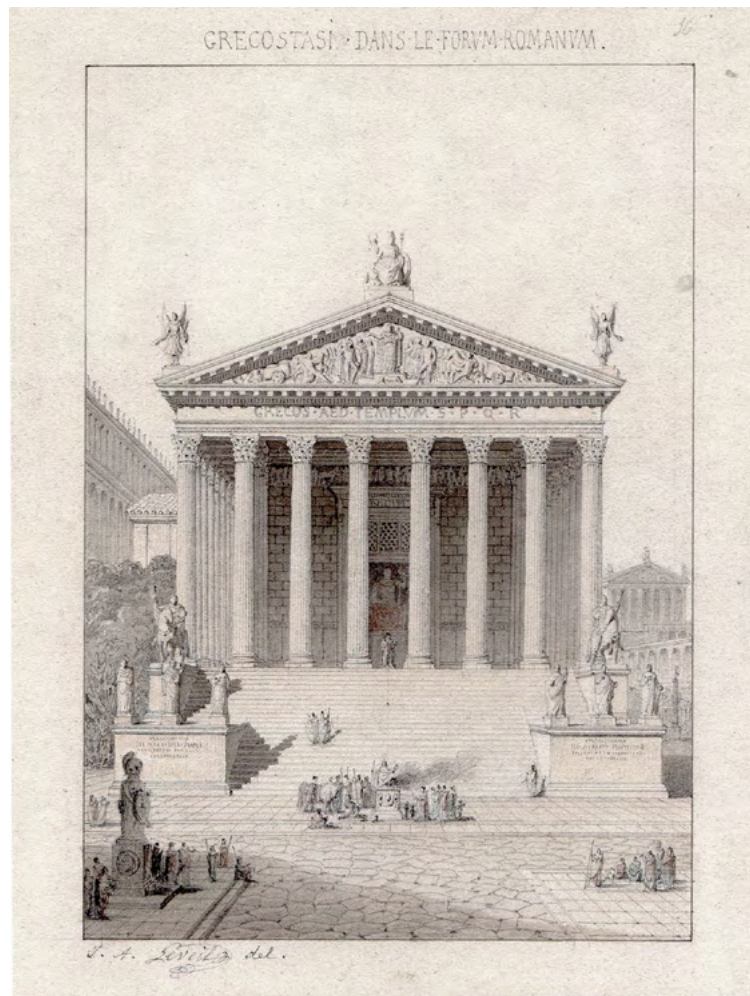
20,5 x 24,6 cm

Signé, daté et localisé en bas à gauche *Pinelli fecit 1829 Roma*

Situé en bas à droite *Ciociara* (dans le Latium)

État : légères traces de moisissure dans la partie supérieure de la feuille

750 €



26. Jean-Arnauld LEVEIL (1806-1866)

Le Temple de Jupiter Stator à Rome, vers 1830

Crayon et rehauts d'aquarelle sur papier

26,6 x 20,4 cm (feuille)

14 x 9,6 cm (à vue)

Signé en bas à gauche *J.A. Leveil del.*

Titre au-dessus du motif *GRECOSTASI DANS LE FORUM ROMANUM*

Titre et localisé en bas à gauche *Temple de Jupiter Stator. Rome*

650 €



27. Nicolas GOSSE (1787-1878)

Allégorie de la ville de Lyon, vers 1830

Crayon sur papier gris bleu

22,5 x 37,5 cm

Signé et daté en bas à gauche *N Gosse / 1830*

Porte une inscription fantaisiste au revers *la ville de Lyon protégeant les arts le commerce etc. / l'industrie / [...] dessin au crayon rehaussé de blanc / maquette / originale du / tableau qui se trouve au musée / de Lyon [sic] / par Nicolas Gosse élève / de David et de Ingres [sic] / offert à M. Gericault [...] / par l'auteur*

900 € (vendu sans montage)



A. Blanchard, d'après A. Couder, *L'Adoration des mages*, gravure in Charles-Paul Landon et Ambroise Tardieu, *Annales du Musée et de l'école moderne des beaux-arts. Salon de 1831*, Paris, 1831, p. 76, pl. 32



28. Auguste COUDER (1789-1873)

L'Adoration des mages, vers 1830

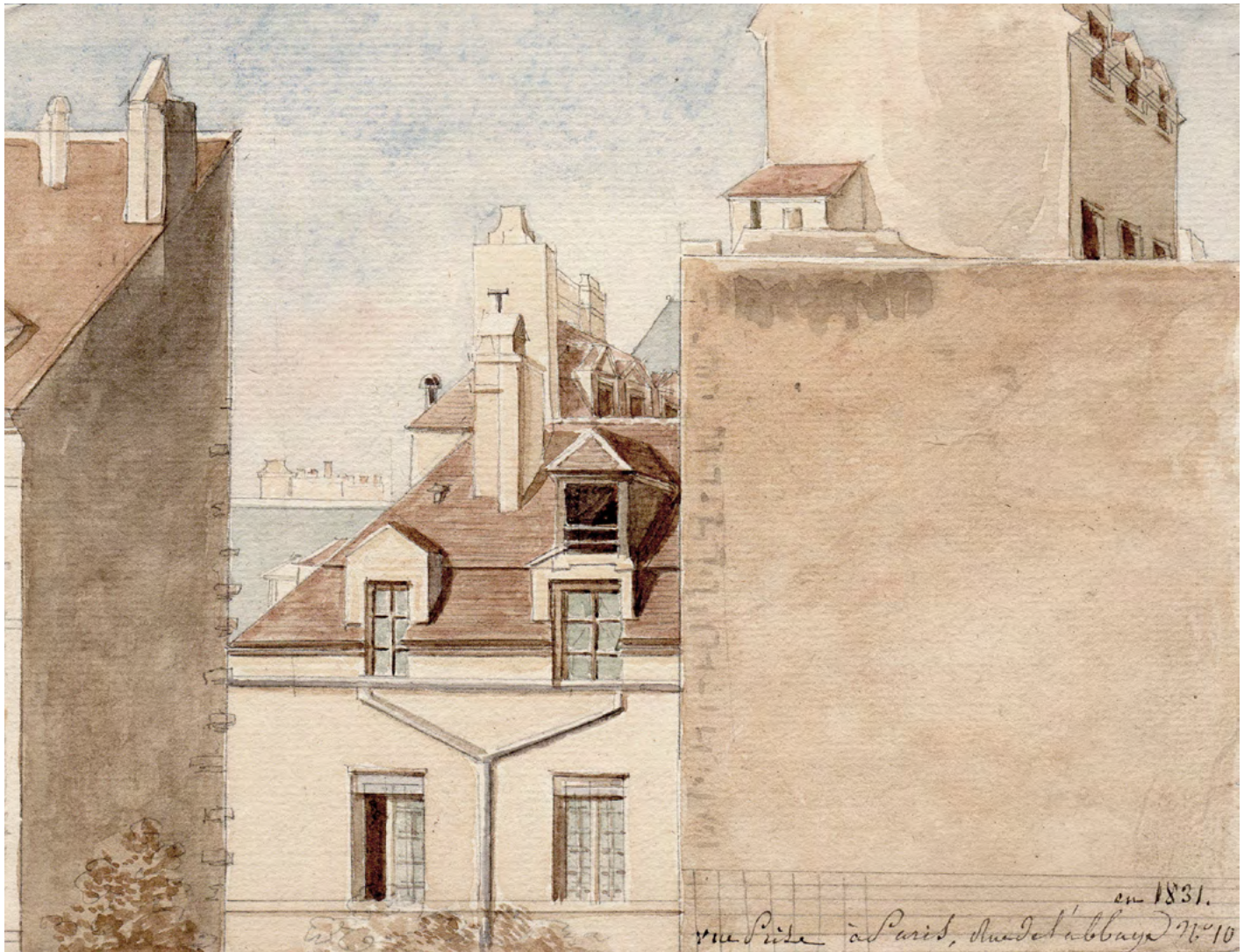
Lavis d'encre, gouache et pastel sur papier brun

24 x 18 cm

Montage d'origine signé *Aug. Couder*

Préparatoire à *L'Adoration des mages*, 1830, huile sur toile, Avignon, musée Calvet, Salon de 1831 (n° 406)

1 200 €



29. Pierre-Maximilien DELAFONTAINE (1774-1860)

Vue prise à Paris, rue de l'Abbaye, 1831

Aquarelle et lavis d'encre sur traits de crayon sur papier

16 x 21 cm

Daté et titré en bas à droite *en 1831 / vue Prise à Paris, Rue de l'abbaye n° 10*

750 €



30. Pierre-Maximilien DELAFONTAINE (1774-1860)

Ouvrier à Saint-Germain-des-Prés, vers 1831

Aquarelle sur traits de crayon sur papier

16 x 21,5 cm

Signé en bas à gauche *Delafontaine*

Porte en haut à droite le numéro 14

650 €



31. Jean-Victor SCHNETZ (1787-1870)

Vierge à l'Enfant, vers 1830

Pastel sur papier

29 x 23 cm

Montage avec cartel au nom de l'auteur

État : légères piqûres

600 €



32. Entourage de Florimond BOULANGER (1807-1875)

Projet de plafond romantique, vers 1830

Aquarelle et rehauts d'or sur papier

42 x 23 cm

Cachet de la collection d'André-Denis Bérard († 1873) (Lugt 75),
collectionneur de dessins et de gravures d'ornements

1 200 €



A.-A. Montfort, *Un Arabe réveille ses compagnons en montrant le lever du soleil*, 1834, huile sur toile, collection particulière, Salon de 1835 (n° 1578)



33. Antoine-Alphonse MONTFORT (1802-1884)

Un Arabe endormi, 1834

Pierre noire sur papier

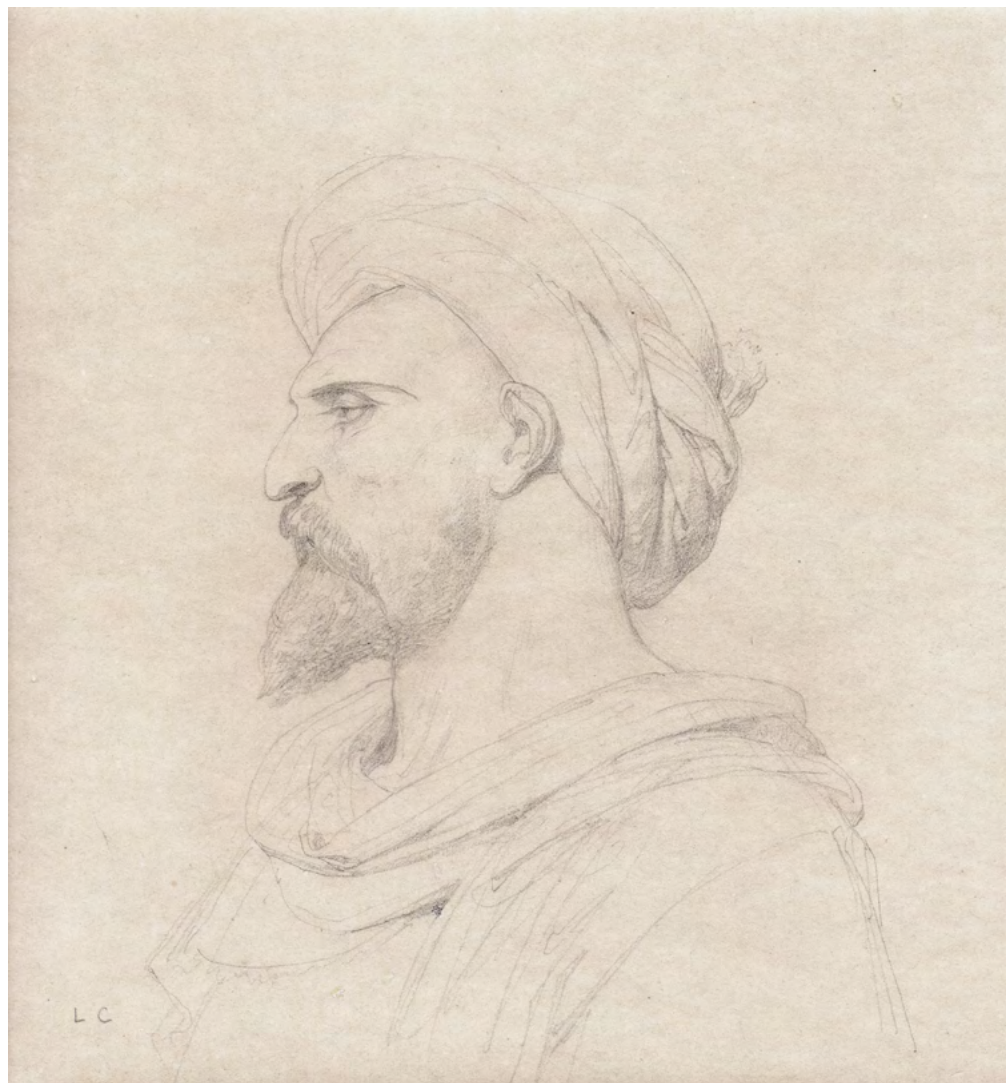
42 x 30 cm

Signé et daté en bas à droite *Montfort 1834*

Annoté en bas à droite *Etude pour un tableau / d'arabes endormis.*

Préparatoire à *Un Arabe réveille ses compagnons, en montrant à l'un d'eux le lever du soleil* (1834)

800 €



34. Léon COGNIET (1794-1880)

Étude d'un homme oriental, vers 1835

Crayon sur papier

20 x 19 cm

Signé du monogramme en bas à gauche *LC*

900 €



35. Léon COGNIET (1794-1880)

Femme orientale portant sa fille sur les épaules, vers 1835

Encre sur papier

23 x 15 cm

Signé du monogramme en bas à droite *L C*

État : légères piqûres

600 €



36. Édouard BERTIN (1797-1871)

Sur le chemin de Rome, vers 1835

Crayon et rehauts de gouache blanche sur papier brun

30,7 x 45,7 cm

Localisé en haut à gauche sur la feuille *Rome Acqua Acetosa*

Porte en bas à gauche le cachet *ÉDOUARD BERTIN* (Lugt 238a)

750 €



37. Pierre Étienne PERLET, dit Petrus PERLET (1804-1843)

Moines veillant un malade, vers 1835

Lavis d'encre sur papier

8,5 x 10,5 cm

Dédiacé et signé en haut à gauche à *H. Flandrin souvenir d'amitié / P. Perlet*

État : quelques rousseurs

350 €



A. L. Girodet de Roucy-Trioson,
Pygmalion amoureux de sa statue,
1819, huile sur toile, Paris, musée
du Louvre, Salon de 1819 (n°
1641)



38. Étienne Achille RÉVEIL (1800-1851)

Pygmalion amoureux de sa statue,

d'après Anne Louis Girodet de Roucy-Trioson (1767-1824), vers 1836

Encre sur traits de crayon sur papier

12,5 x 10,5 cm

Préparatoire à la gravure publiée in *Galerie des arts et de l'histoire : composée des tableaux et statues les plus remarquables des musées de l'Europe, et de sujets tirés de l'histoire de Napoléon*, t. 3, Paris, 1836, n° 217

350 €



Honoré Daumier, d'après Charles Philipon, *Les Poires*, gravure in *Le Charivari*, n° 17, 17 janvier 1834



39. ANONYME, XIX^e siècle

Un Rejeton de la race Theo-Phili-poire Belge, vers 1835

Aquarelle sur papier

27 x 19 cm

Titré en haut *Un Rejeton de la RACE theo-Phili-poire Belge*

Porte en haut à gauche le numéro 56

Probablement Léopold de Saxe-Cobourg-Gotha, futur Léopold II de Belgique (1835-1909), petit-fils du roi Louis Philippe

400 €



40. Léon GAUCHEREL (1816-1886)

Vue de ruines antiques, vers 1836-1837

Aquarelle sur papier

17,5 x 27,5 cm

Localisé en bas à gauche (?)

État : plis à l'angle inférieur droit

350 €



41. Eugène FAROCHON (1812-1871)

*Vue de l'église Santa Maria dei Miracoli et de la
place Santa Maria del Popolo à Rome, vers 1836-1839*

Pierre noire et aquarelle sur papier brun

13 x 22,5 cm

État : traces de colle dans la partie droite (non visible)

350 €



E. Devéria, *L'Inondation*, vers 1841, huile sur bois, Pau, musée des Beaux-Arts



42. Eugène DEVÉRIA (1805-1865)

L'Inondation, vers 1840-1841

Pierre noire et gouache blanche sur papier beige

36,2 x 25,3 cm

Signé en bas à droite *Eug Devéria*

En rapport avec le tableau *L'Inondation* (vers 1841)

1 000 €



43. Isidore PILS (1815-1875)

La Madone de Palestrina, vers 1840

Lavis d'encre et crayon sur papier

25,4 x 19,3 cm

Signé en bas à gauche *Pils*

Titre en bas à droite *Madona di Palistrina*

500 €



44. Isidore PILS (1815-1875)

Une Italienne, vers 1840

Aquarelle sur papier

24,5 x 15 cm

Signé en bas à droite *I. Pils*

450 €



45. Jean-Jacques CHAMPIN (1796-1860)

La Vallée de Gèdre, vers 1840

Aquarelle sur papier

24,4 x 34,1 cm

Signé en bas à droite *Champin*

Numéroté et titré sur le montage 13 / *Vallée de Gèdre H^{tes} Pyrénées*

Provenance : collection Jean-Claude Delauney (1941-2019)

900 €



46. Jean-Jacques CHAMPIN (1796-1860)

Paysage des Hautes Pyrénées, vers 1840

Aquarelle sur papier

32 x 40,4 cm

Signé en bas à droite *Champin*.

Provenance : collection Jean-Claude Delauney (1941-2019)

900 €



47. Jean-Jacques CHAMPIN (1796-1860)

Paysage près de Notre-Dame-de-Grâce à Honfleur, vers 1840

Aquarelle sur papier

22,5 x 35,3 cm

Signé en bas à droite *Champin*

Numéroté et titré sur le montage 14 / *Après Notre Dame de Grâce à Honfleur*

Provenance : collection Jean-Claude Delauney (1941-2019)

900 €



48. Gustave MORIN (1809-1886)

Musicien troubadour, vers 1840

Pierre noire sur papier

22,7 x 17,7 cm

Signé en bas à gauche *G^{ve} Morin*

450 €



49. Paul FLANDRIN (1811-1902)

Portrait d'homme, 1841

Crayon sur papier

30 x 23,2 cm

Signé et daté en bas à droite *Paul Flandrin / Septembre 1841*

800 €



50. Alexandre DESGOFFE (1805-1882)

Les Ruines du Colisée, 1841

Crayon sur papier

21,7 x 13,4 cm

Cachet de la signature (Lugt 3161) en bas à droite, daté et annoté *25 Mai 1841 – 1092* [?]

450 €



D'après N. T. Charlet, *Le Lieutenant J.-V. Besson propose à Las Cases d'emmener Napoléon déchu aux États-Unis* gravure in E. de Las Cases, *Mémorial de Sainte-Hélène* [...], t. 1, Paris, 1842, p. 13



51. Nicolas Toussaint CHARLET (1792-1845)

Le Lieutenant Jean-Victor Besson (1781-1837) propose à Las Cases (1766-1842) d'emmener Napoléon déchu aux États-Unis, vers 1842

Crayon sur papier

9,3 x 12 cm

Signé en bas à gauche *Charlet*

Préparatoire à la gravure in Emmanuel de Las Cases, *Mémorial de Sainte-Hélène. Suivi de Napoléon dans l'exil ; Et de L'historique de la translation des restes mortels de l'empereur Napoléon aux Invalides*, t. 1, Paris, 1842, p. 13

300 €



52. Amédée de NOÉ, dit CHAM (1818-1879)

Portrait de jeune garçon, vers 1845

Aquarelle sur papier

25,9 x 21,6 cm

Signé et dédié en bas à droite *Cham à son ami Edgar Bamps*

350 €



F. V. E. Biennoury, *Le Mauvais riche*, 1848, huile sur toile, Troyes, musée des Beaux-Arts et d'Archéologie, envoi de Rome pour le Salon de 1849 (n° 178)



53. François Victor BIENNOURY (1823-1893)

Étude d'ange, vers 1848

Crayon et rehauts de craie blanche sur papier

32,3 x 24,4 cm

Signé et localisé en bas à droite *Biennoury / Rome*

Préparatoire au *Mauvais riche* (1848)

1 200 €



54. François Victor Eloi BIENNOURY (1823-1893)

Saint Grégoire le Grand, saint Jérôme et Fra Angelico,

d'après Raphaël (1483-1520), vers 1850

Crayon sur papier

29 x 34 cm

Signé en bas à gauche *V Biennoury*

Titré en bas à droite *Raphaël Les Stanze*

D'après *La Dispute du Saint-Sacrement*, 1509-1510, fresque, Rome, Musei Vaticani

600 €



Une foule de gens très comme il faut

D'après G. Doré, *Cours d'histoire naturelle. (Une foule de gens très comme il faut)*, gravure in Charles Philipon, *Album du journal pour rire*, mars 1848 (détail)



55. Gustave DORÉ (1832-1883)

Un Coq militaire et un Insecte gentilhomme, vers 1848

Encre sur papier

16,9 x 12,2 cm

Signé en bas à droite *GDoré*

Préparatoire au *Cours d'histoire naturelle. (Une foule de gens très comme il faut)*, gravure in Charles Philipon, *Album du journal pour rire*, Paris, mars 1848

Nous remercions Monsieur Philippe Kaenel d'avoir aimablement confirmé l'attribution de ce dessin sur la base de photographies.

1 200 €



56. Auguste RAFFET (1804-1860)

Étude de costume, vers 1849

Aquarelle sur papier

21,9 x 27,4 cm

Localisé et daté en bas à gauche *Bruxelles / 2 Février*

Annoté en bas à droite *Chasseur [...]*

Porte en bas à gauche le cachet de la vente de l'atelier après décès de l'artiste

Provenance : vente de l'atelier après décès de l'artiste, Paris, hôtel Drouot,
11 mai 1860, probablement partie du n° 239

400 €



57. Hippolyte FLANDRIN (1809-1864)

Étude d'homme, vers 1848

Sanguine sur papier

28 x 8 cm

Signé en bas à gauche du cachet de la vente d'atelier (Lugt 933)

Provenance : vente de l'atelier après décès de l'artiste, Paris, hôtel Drouot, 15-17 mai 1865

Probablement une étude pour le décor de l'église Saint-Vincent-de-Paul à Paris

1 200 €



58. Hippolyte FLANDRIN (1809-1864)

Première pensée pour saint Irénée, vers 1848

Crayon sur papier

27,5 x 9,5 cm

Signé en bas à gauche du cachet de la vente d'atelier (Lugt 933)

Provenance : vente de l'atelier après décès de l'artiste,

Paris, hôtel Drouot, 15-17 mai 1865

Préparatoire à la frise de la nef côté droit de l'église Saint-Vincent-de-Paul à Paris

1 200 €



59. Pierre François LEHOUX (1803-1889)

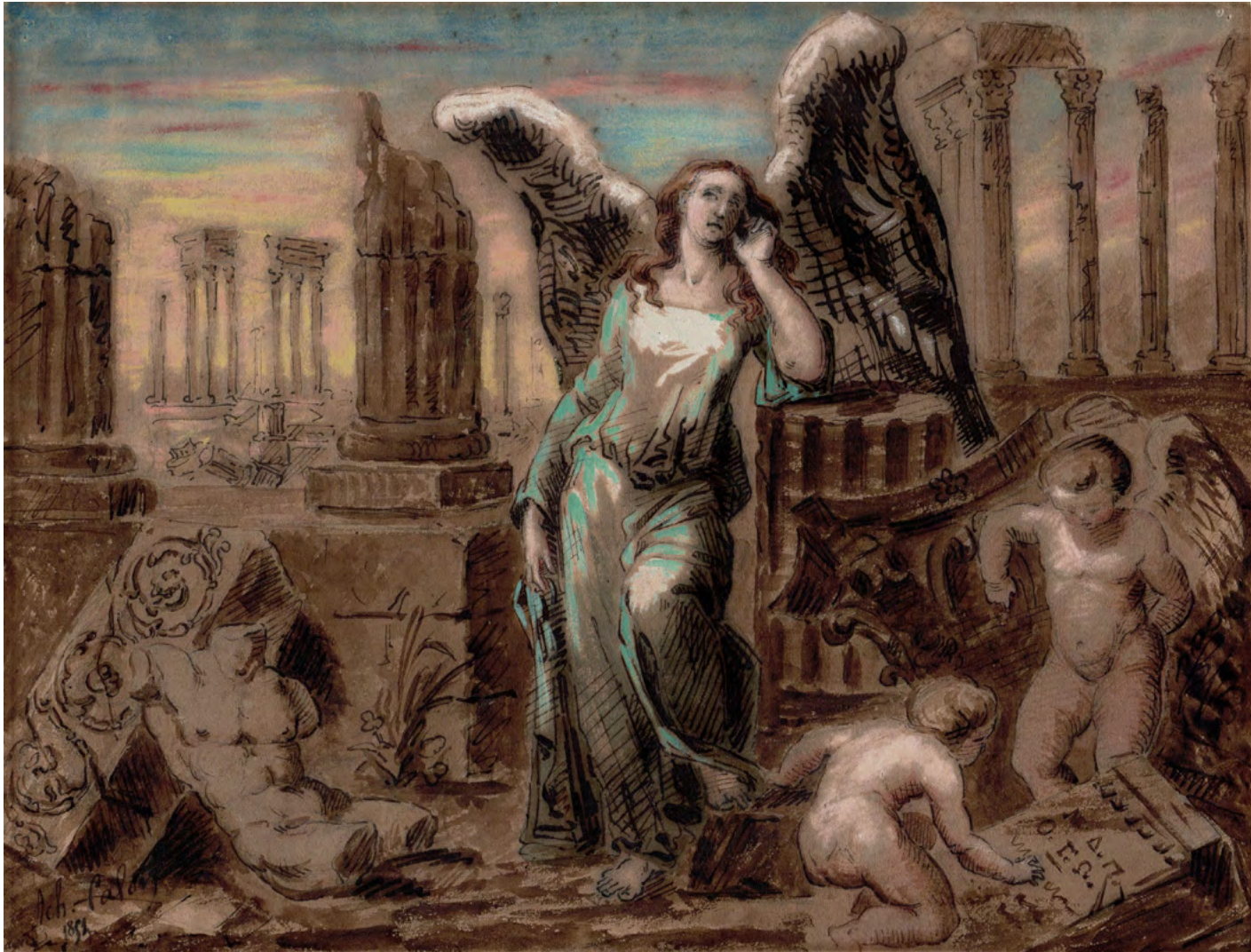
La Plage de Dieppe, vers 1850

Aquarelle sur papier

29 x 41 cm

Signé et localisé en bas à gauche *Lehoux Dieppe*

750 €



60. Achille Augustin CALON († 1904 ?)

Les Ruines (Rêverie), 1851

Lavis d'encre, gouache et pastel sur papier

24 x 31 cm

Signé en bas à gauche *Ach. Calon. / 1851.*

Titré sur le montage (*Les ruines – (rêverie)*).

550 €



61. Clément-Auguste ANDRIEUX (1829-1880)

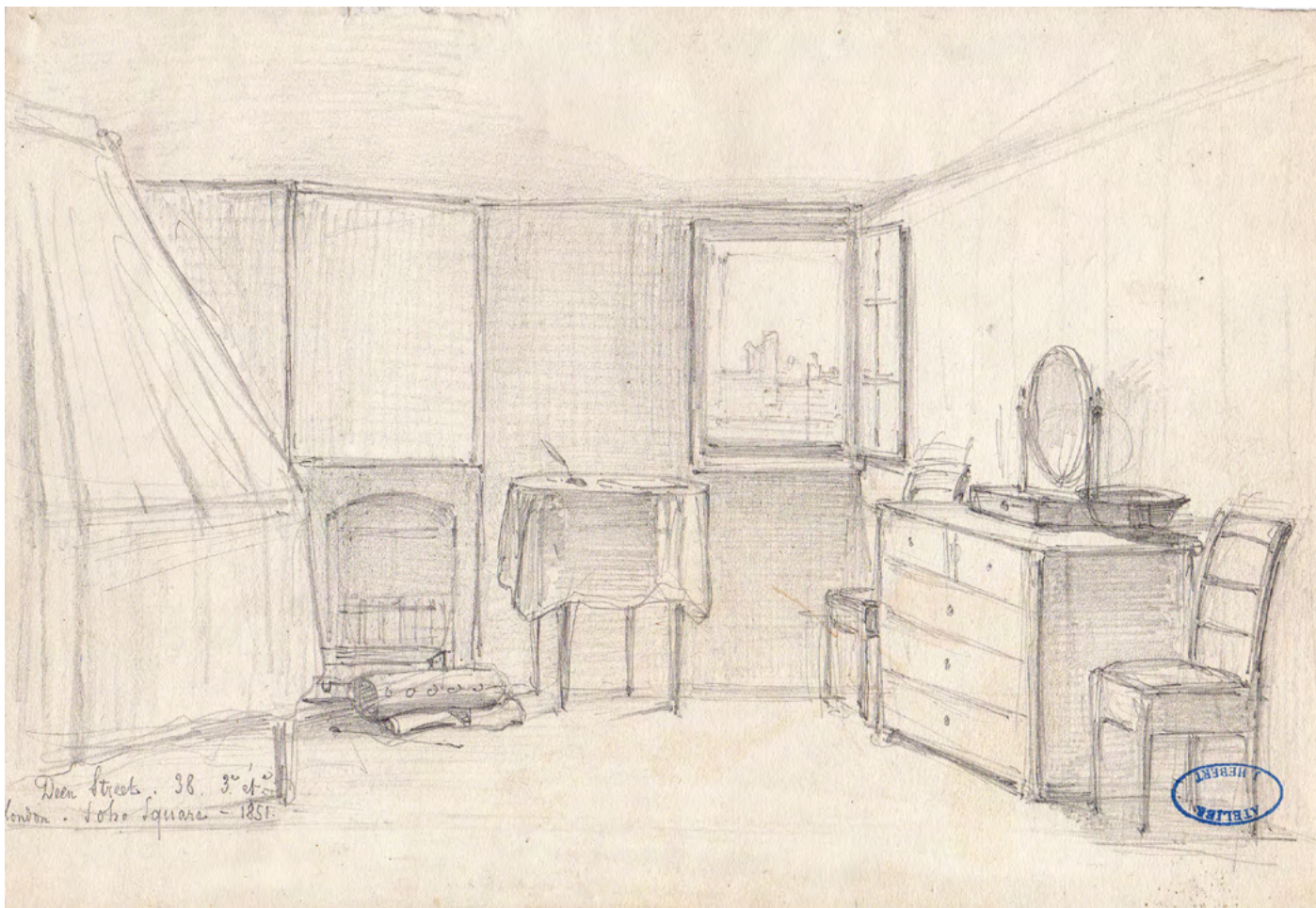
Le Peintre et son modèle, vers 1850

Crayon sur papier

15 x 11 cm

Signé en bas à gauche *Andrieux*

350 €



62. Jules HEBERT (1812-1897)

Chambre de l'artiste à Londres, dans le quartier de Sobo, 1851

Crayon sur papier

15 x 22 cm

Porte le cachet de l'atelier en bas à droite (Lugt 4849)

Localisé et daté en bas à gauche *Deen Street. 38. 3e et [...] /
London. Sobo Square - 1851*

450 €



63. Achille DEVÉRIA (1800-1857)

Hémorroïsse guérie, 1852

Encre sur papier

20,7 x 17 cm (à vue)

34,3 x 27,7 cm (feuille)

Signé et daté en bas à droite *ADevéria 1852*

Présence, sur le montage, d'un extrait de l'Évangile selon saint Matthieu (ch. V, v^{ts} 23-24)

300 €



64. Achille DEVÉRIA (1800-1857)

Périclès reçoit de Phidias l'esquisse de sa Minerve du Parthénon, 1854

Encre sur papier

17,5 x 21,5 cm (à vue)

34,4 x 26,5 cm (feuille)

Signé et daté en bas à gauche *A. Devéria 1854.*

Présence d'un texte explicatif sous le dessin

Porte en bas de la feuille un numéro 54

300 €



François Pierdon, d'après G. Doré, *Alors le iour mesme* [...], gravure in H. de Balzac, *Les contes drolatiques colligés ex abbayes de Touraine et mis en lumière par le sieur de Balzac pour l'esbattement des pantagnélistes et non aultres*, Paris, 1855, p. 53



65. Gustave DORÉ (1832-1883)

*Alors le iour mesme, Blanche se despartit vers
Notre-Dame de l'Esgrignolles*, vers 1855

Bois gravé original

13,8 x 8,7 cm

Signé en bas à droite (à l'envers) *G. Doré*

Contresigné en bas (à l'envers) *Pierdon*

Matrice à la gravure des *Contes drolatiques* d'Honoré de Balzac (1855)

1 800 €



J.-L. Gérôme, *Le Siècle d'Auguste*, 1855, huile sur toile, Paris, musée d'Orsay, commande de l'État pour l'Exposition universelle de 1855



66. Jean-Léon GÉRÔME (1824-1904)

Figure d'étude, vers 1855

Sanguine sur papier

31,5 x 15,5 cm

Anciennement annoté sur le montage *Jean Léon GERÔME / 1824 – 1904*.

Préparatoire au *Siècle d'Auguste* (1855)

État : traces de piqûres

1 400 €



J.-L. Gérôme, *Étude pour Virgile du Siècle d'Auguste*, vers 1855, sanguine sur papier, collection privée



67. Jean-Léon GÉRÔME (1824-1904)

Première pensée pour la figure de Virgile, vers 1855

Sanguine sur papier

31 x 13 cm

Anciennement annoté sur le montage *Jean Léon GERÔME / 1824 – 1904*.

Préparatoire au *Siècle d'Auguste* (1855)

État : traces de piqûres

1 400 €



D'après Romain Cazes, *Port de Vénasque*,
photogravure sur carte postale



68. Romain CAZES (1808-1881)

Allégorie de Port de Vénasque, sous les traits de M^{lle} Laffont, vers 1854-1858

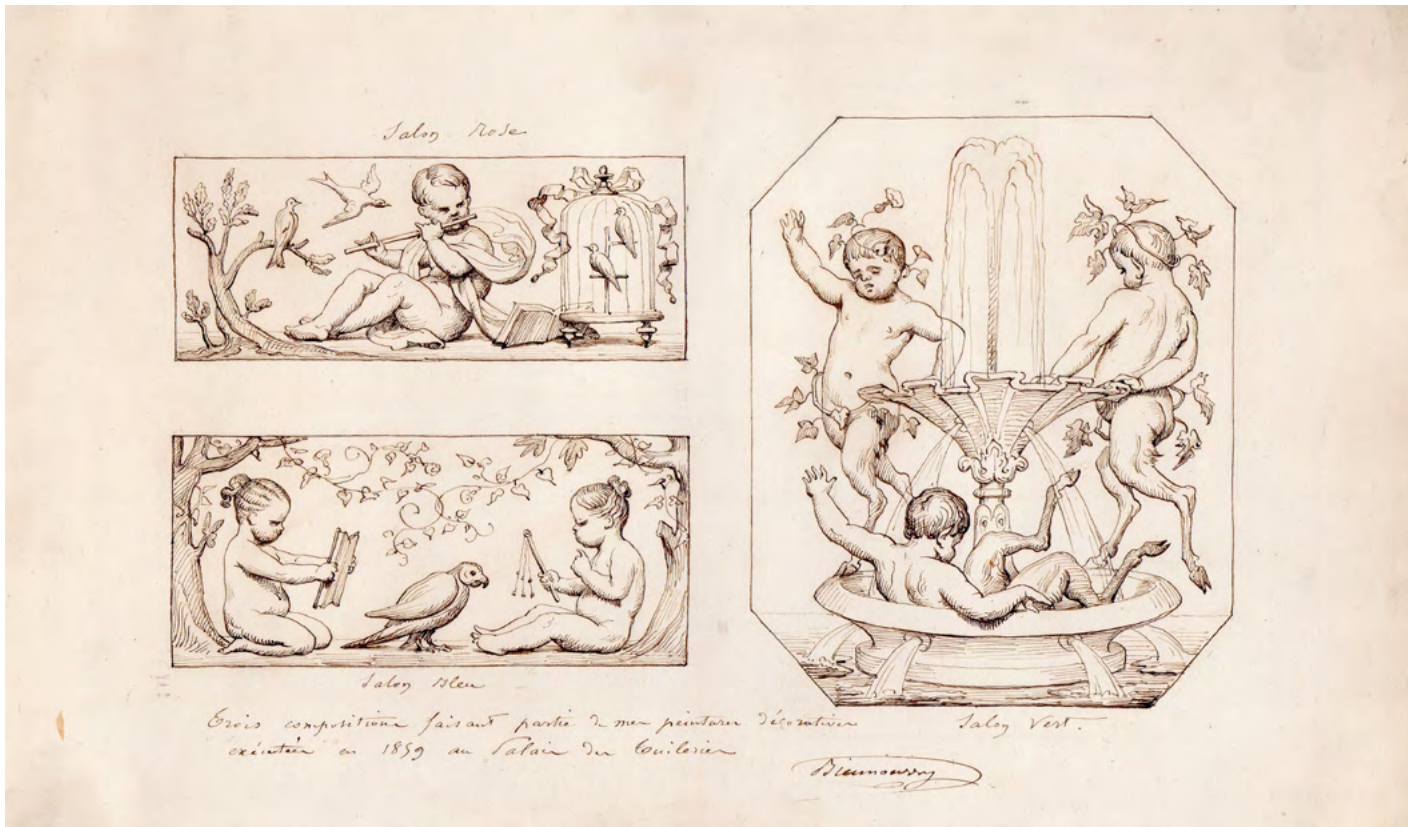
Sanguine sur papier

38 x 23,5 cm

Signé en bas à droite R. Cazes

Préparatoire à l'une des huit fresques allégoriques des Vallées et des Monts des Pyrénées peintes pour la salle des Pas-Perdus des thermes de Bagnères-de-Luchon (voir : G. Vigne, *Romain Cazes (1808-1881). Inventaire des œuvres offertes au musée Ingres par M^{lle} Marie Paul-Cazes*, Montauban, 1995, pp. 42-43)

500 €



69. François Victor BIENNOURY (1823-1893)

Études de décors pour les Tuileries, vers 1859

Encre sur papier

21,5 x 34,8 cm

Situé *Salon rose* / *Salon bleu* / *Salon vert*. et annoté en bas à gauche *Trois compositions faisant partie de mes peintures décoratives / exécutées en 1859 au Palais des tuileries*

Signé en bas à droite *Biennoury*

Reproduit dans *L'Autographe au Salon de 1864 et dans les ateliers*, 1864, p. 31

450 €



70. Jean ALAUX, dit LE ROMAIN (1786-1864)

Orythie et Borée, 1860

Crayon sur papier

35 x 28,8 cm

Signé en bas à gauche *Alaux 1860*

900 €



71. Joseph BLANC (1846-1904)

*Étude de femme nue, probablement pour une Andromède
ou une Angélique, vers 1860*

Crayon sur papier

47 x 23,5 cm

Signé en bas à gauche *Joseph Blanc*

État : légère ondulation du papier

500 €



72. Charles JALABERT (1818-1901)

La Tour Philippe-le-Bel à Villeneuve-lès-Avignon, vers 1860

Aquarelle et gouache sur papier

20,8 x 26,9 cm

Signé en bas à gauche *C. Jalabert*

Provenance : collection Jules (1814-1900) et Adélaïde Salles-Wagner (1825–1890)

500 €



73. Achille BENOUVILLE (1815-1891)

Lavoir dans la campagne romaine, vers 1860

Aquarelle sur papier

11,9 x 17,6 cm

Provenance : descendants de l'artiste

Bibliographie : Marie-Madeleine Aubrun, *Achille Benouville (1815-1891). Catalogue raisonné de l'œuvre*, Paris, 1986, n° D. 272, p. 245 (comme « Terrasse avec personnage »)

800 €



74. Achille BENOUVILLE (1815-1891)

Paysage avec lit de rivière, vers 1860

Aquarelle sur papier

15 x 24,5 cm

Provenance : descendants de l'artiste

Bibliographie : M.-M. Aubrun, *op. cit.*, 1986, n° D. 231, p. 234 (comme « *Paysage au bord de l'eau avec collines à l'horizon* ») et D. 281, p. 248 (comme « *Paysage* »)

800 €



75. Achille BENOUVILLE (1815-1891)

Le Ruisseau, vers 1860

Aquarelle sur papier

12 x 16,5 cm

Signé du monogramme en bas à gauche *AB*

Provenance : descendants de l'artiste

Bibliographie : M.-M. Aubrun, *op. cit.*, 1986, n° D. 226, p. 231 (comme « *Le ruisseau* »)

800 €



76. Eugène LAMBERT (1825-1900)

L'Épouvantail, vers 1860

Encre et aquarelle sur papier

22 x 15 cm

Signé en bas à droite *Eug. Lambert* -

Provenance : Nantes, collection Doré-Graslin

550 €



77. Louis-Marie BAADER (1828-1920)

Le Rappel des Abeilles, vers 1865

Encre sur papier

21 x 27,6 cm

Annoté et signé en bas à droite sur la feuille *Première Pensée de mon tableau du Salon représentant le rappel des Abeilles.* / L. Baader

Reproduit dans le journal *L'Autographe au Salon de 1865* et dans *les ateliers*, 1865, p. 68

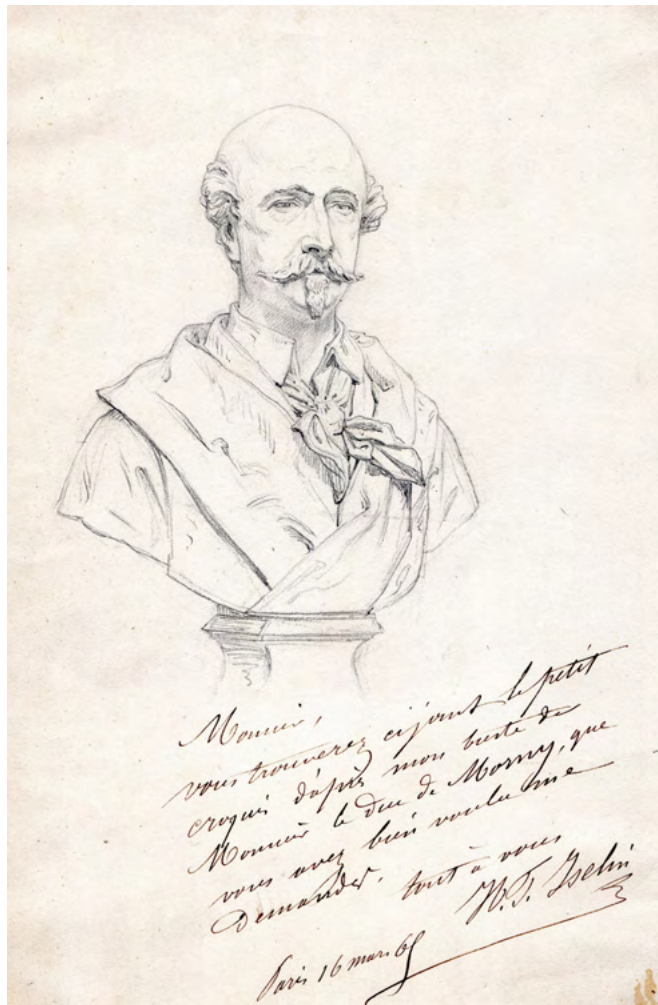
En rapport avec *Le Rappel des Abeilles*, 1865, huile sur toile, Rennes, musée de Beaux-Arts

État : tâches et plis dans les marges

600 €



H.-F. Iselin, *Portrait en buste de Charles, duc de Morny (1811-1865)*, 1865, marbre, Compiègne, musée national du palais de Compiègne



78. Henri-Frédéric ISELIN (1825-1905)

Portrait en buste de Charles, duc de Morny (1811-1865), 1865

Crayon sur papier

26,4 x 17,2 cm

Annoté, titré, signé et daté *Monsieur, / vous trouverez ci-joint le petit / croquis d'après mon buste de / Monsieur le duc de Morny, que / vous avez bien voulu me / demander. / bien à vous / H. F. Iselin / Paris 16 mars 65*

État : tâches et plis dans les marges

900 €



79. Félix FOSSEY (1826-1895)

La Monarchie française, 1867

16,3 x 22,7 cm

Daté en bas à gauche *MDCCCLXVII.* et signé en bas à droite *F FOSSEY. INV.*

Préparatoire au frontispice de *La Monarchie française en Estampes* d'Élisabeth Müller, Paris

550 €



80. Nélie JACQUEMART-ANDRÉ (1841-1912)

Portrait d'Henry de Secondat de Montesquieu (1863-1908), 1868

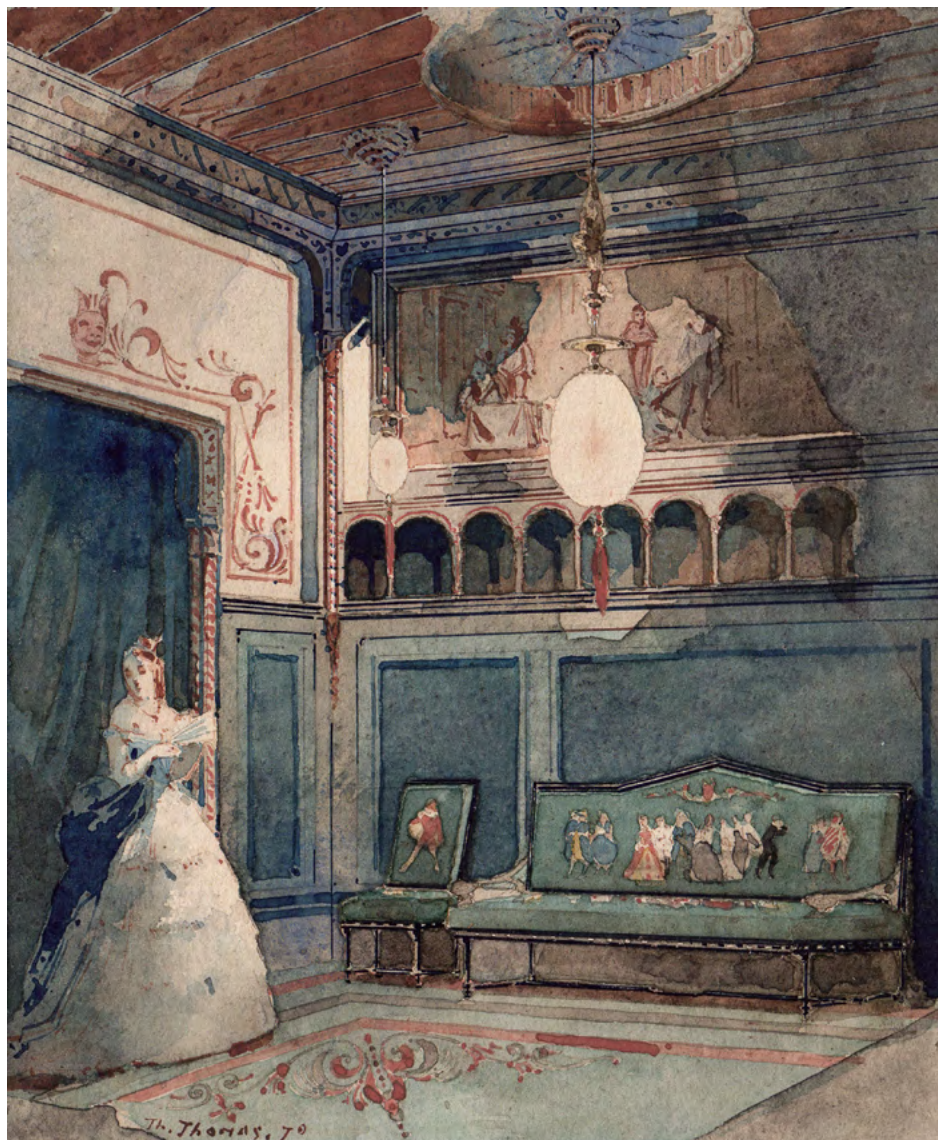
Pierre noire sur papier

29 x 20,3 cm

Annoté en haut HENRI / A / BONNE MAMAN

Signé et daté en bas au centre NELIE JACQUEMART / MDCCCLXVIII

550 €



81. Théophile THOMAS (1847-1907)

Une élégante dans un intérieur, 1870

Aquarelle sur papier

19 x 16 cm

Signé et daté en bas à gauche *Th. Thomas. 70*

600 €



82. Eugène LAMI (1800-1890)

Un Mousquetaire noir de la première compagnie, 1870

Aquarelle et rehauts de gouache sur papier

29 x 22 cm

Signé du monogramme en bas à droite *E. L.*

1 000 €



83. Eugène LAMI (1800-1890)

Un Cuirassier de la garde impériale, vers 1870

Aquarelle et rehauts de gouache sur papier

29,5 x 22 cm

Signé et daté en bas à droite *E. Lami / 1870*

1 000 €



84. Achille BENOUVILLE (1815-1891)

Lac Leno, 1870

Aquarelle sur papier

15 x 21,5 cm

Titré et daté en bas à gauche *Lac Leno - 7^{bre} - 70*

Porte en bas à droite le cachet de la vente de l'atelier du 16 janvier 1901 (Lugt 228b)

Anciennement numéroté sur le cadre 170

Provenance : vente de l'atelier, 16 janvier 1901, Paris, hôtel Drouot, n° 170
(comme « *Lac Leno* ») ; conservé par la famille de l'artiste, puis par descendance

Bibliographie : M.-M. Aubrun, *op. cit.*, 1986, n° D. 82, p. 193 (comme « *Lac Luco (?)* »).

1 600 €



85. Achille BENOUVILLE (1815-1891)

Le Tournant d'un ruisseau, vers 1870

Aquarelle sur papier

15 x 21,5 cm

Anciennement numéroté sur le cadre 191 et au revers 33

Porte en bas à gauche le cachet de la vente de l'atelier (Lugt 228b)

Provenance : vente de l'atelier, 16 janvier 1901, Paris, hôtel Drouot, n° 191 (comme « *Le Tournant d'un ruisseau* ») ; conservé par la famille de l'artiste, puis par descendance

800 €



86. Achille BENOUVILLE (1815-1891)

Bords du lac Majeur vers 1870

Aquarelle sur papier

19,5 x 26,5 cm

Porte en bas à droite le cachet de la vente de l'atelier (Lugt 228b)

Anciennement numéroté sur le cadre 220

Provenance : vente de l'atelier, 16 janvier 1901, Paris, hôtel Drouot, n° 220
(comme « *Bords du lac Majeur* ») ; conservé par la famille de l'artiste, puis par descendance

Bibliographie : M.-M. Aubrun, *op. cit.*, 1986, n° D. 237, p. 235 (comme « *Rochers au bord de l'eau* »)

1 800 €



87. Gustave DORÉ (1832-1883)

Paysage lacustre aux pieds des montagnes, vers 1873

Aquarelle sur papier

16 x 29,5 cm

Nous remercions Monsieur Philippe Kaenel d'avoir aimablement confirmé l'attribution de ce dessin sur la base de photographies

2 800 €



E. Meissonier, *Portrait de Dumas Fils (1824-1895)*, 1877, huile sur toile, Versailles, châteaux de Versailles et de Trianon



88. Amédée de NOÉ, dit CHAM (1818-1879)

*Première pensée pour la caricature du Portrait de Dumas Fils (1824-1895)
par Ernest Meissonier (1815-1891), 1877*

Encre sur papier

9,5 x 14 cm

Annoté 1468- M^r Meissonier. [sic] / *Pauvre Dumas Fils comment va-t'il se servir de ces mains là / pour écrire ? Quel malheur pour les / lettres*

Préparatoire à la caricature publiée dans *Le Salon de 1877* par Cham (vol. 1., Paris, 1877, p. 73) et annotée « *M. Alexandre Dumas fils paraissant horriblement souffrir des chaussures trop étroites que lui a fabriquées M. Meissonier [sic]* »

350 €



J. Breton, *Le Chant de l'Alouette*, 1884, huile sur toile, Chicago, Art Institute of Chicago



89. Jules BRETON (1827-1906)

Étude pour Le Chant de l'Alouette, 1884

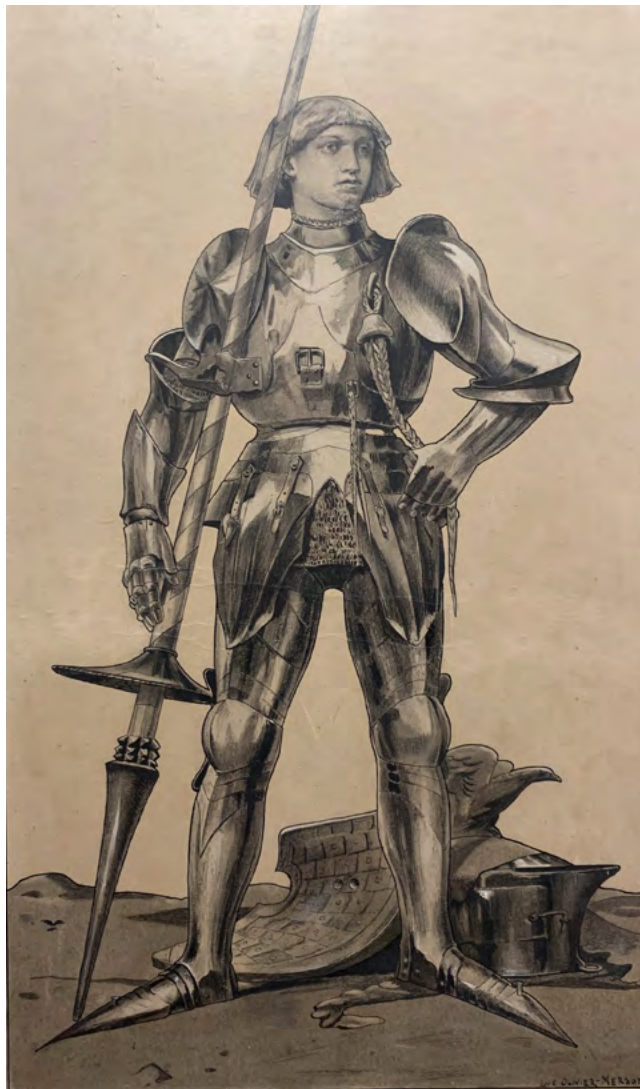
Crayon sur papier brun

22,6 x 15,3 cm

Signé du monogramme en bas à droite JB.

Annoté en bas à gauche *Jules Breton*

900 €



90. Luc-Olivier MERSON (1846-1920)

Jeune chevalier en armure, vers 1884

Pierre noire, lavis d'encre et rehauts blanc sur papier calque

56 x 33 cm

Signé en bas à droite *LUC OLIVIER-MERSON*

État : plieurs légèrement visibles au centre

750 € (vendu sans montage)



91. Paul FLANDRIN (1811-1902)

Portrait de Paule Baltard, épouse Arnould (1859-1942), 1885

Crayon sur papier

36,7 x 25 cm

Signé et daté en bas à droite *Paul Flandrin / Mai 1885*

800 €



D'après J.-B. Guth, *Men of the Day*, No. 1247. *The Greatest of Fathers*, gravure in *Vanity Fair*, supplément du 5 octobre 1910



92. Jean-Baptiste GUTH (1855-1922)

Portrait d'Ernest Renan (1823-1892), 1886

38 x 38 cm

Pastel sur papier gaufré collé sur carton

Signé et daté en rouge en bas à droite *Guth - 1886*

Porte au dos une étiquette imprimée *GUTH / 98 - Portrait de Renan / Pastel.* et annotée à l'encre
Collection : Jules Claretie / Vente 15 mai 1920 / expert : H. Brame / Lair-Dubreuil [...]

Provenance : probablement collection Jules Claretie (1840-1913)

En rapport avec la chromolithographie publiée dans le supplément du *Vanity Fair* du 5 octobre 1910

1 600 € (vendu dans son cadre d'origine)



93. Pierre-Henri MAYEUX (1845-1929)

Caprice architectural de portique tibétain, vers 1890

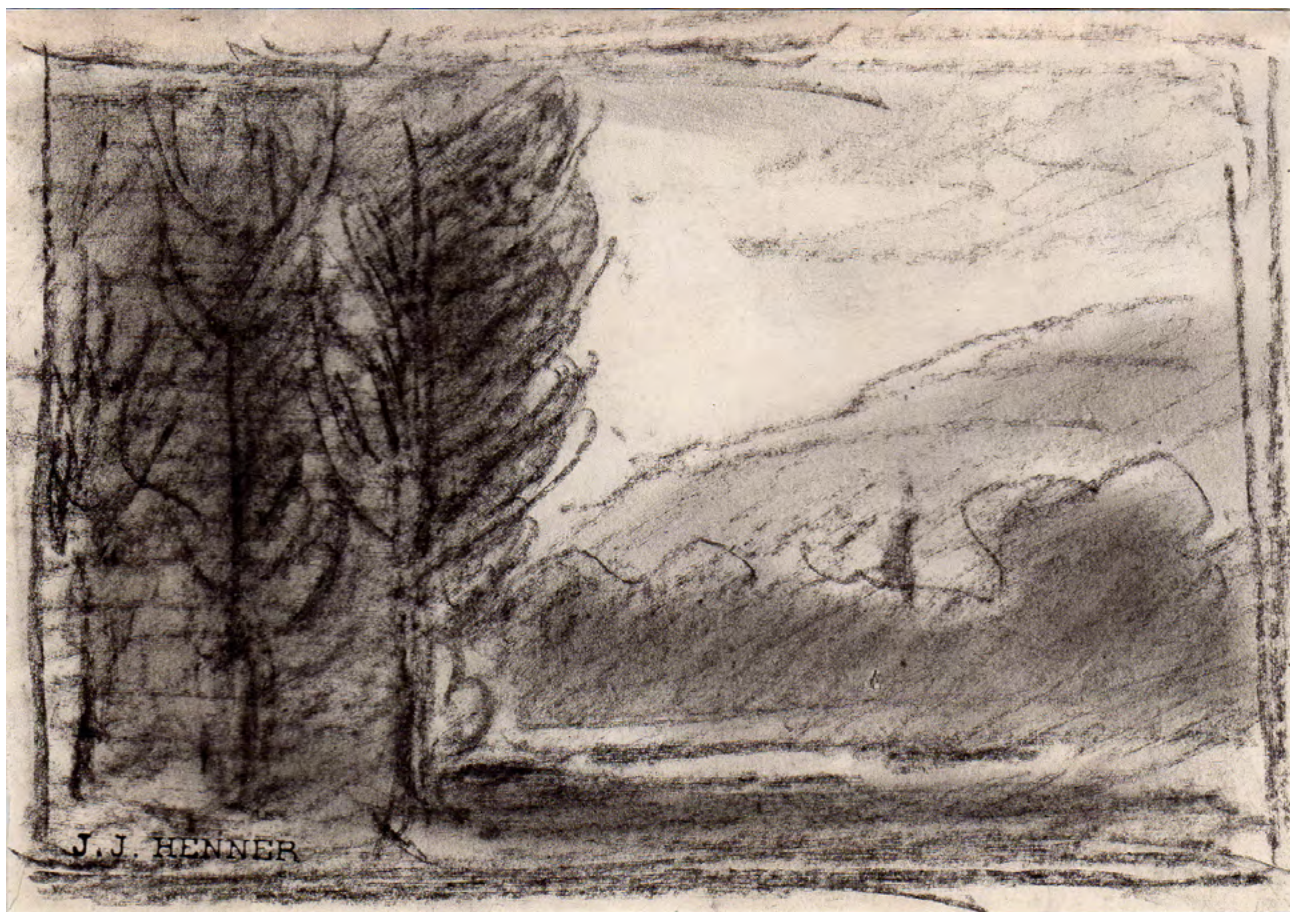
Lavis d'encre sur papier

12,4 x 10,2 cm

Signé en bas à droite *Mayeux*

Titré en bas sur la feuille *portique tibétain* [sic]

450 €



94. Jean-Jacques HENNER (1829-1905)

Paysage en Alsace, vers 1903

Fusain sur papier

12 x 17,5 cm

Cachet de l'atelier en bas à gauche (Lugt 3652)

900 €



95. Jean-Jacques HENNER (1829-1905)

Paysage en Alsace, vers 1903

Fusain sur papier

10 x 14,5 cm

Cachet de l'atelier en bas à gauche (Lugt 3652)

Faire-part de décès au dos *Gaston PARIS* [1839-1903], *administrateur du Collège de France*

900 €



96. Adolphe WILLETTE (1857-1926)

La Vachalcade ou *Promenade de la vache enragée*, 1897

Crayon au dos d'un papier à en-tête

26 x 18 cm

Signé au milieu sur la droite *A. Willette*

État : traces de colle aux angles et quelques rousseurs

350 €



97. Louis BESNARD (1873-1962)

Couple antique, 1898

Aquarelle et crayon sur papier

29,5 x 27,5 cm

Signé et daté en bas à droite *LOUIS BESNARD 1898*

900 €



98. Édouard VEITH (1858-1925)

Hermès, vers 1900

Crayon et rehauts de craie blanche sur papier gris

19 x 32,3 cm

Traces de mise au carreau

État : trous d'épingle aux angles et petit manque dans le coin supérieur droit

550 €



D'après A. Guillaume, *Une Arrestation au Salon des Humoristes*, gravure in *Le Rire*, 1^{er} juin 1907, n° 226



99. Albert GUILLAUME (1873-1942)

Une Arrestation au Salon des Humoristes, 1907

Encre sur papier

24,8 x 32,5 cm (feuille)

Titré en haut *Une arrestation au Salon des Humoristes*

Daté en haut à droite *Mercredi 28-05-07*

Annoté sous le dessin - « *qu'est-ce qu'il y a ?* » /

- « *C'est encore un satyre qui riait à ventre déboutonné...* »

Préparatoire à la caricature éponyme dans *Le Rire*, 1^{er} juin 1907, n° 226

300 €



100. Antoine BOURDELLE (1861-1929)

Paola mettant ses sandales, vers 1925

Aquarelle sur papier

26,3 x 17,5 cm

Annoté en bas *Paola mettant ses sandales*

État : insolation

900 €



GALERIE LA NOUVELLE ATHÈNES

22, rue Chaptal - 75009 Paris

01.75.57.11.42 - 06.23.14.97.85

contact@lanouvelleathenes.fr - www.lanouvelleathenes.fr